

Auftraggeber

Baugenossenschaften Linth-Escher und Schönau

Architekt

Esch Architekten ETH SIA, Zürich

Objekt

Wohnüberbauung Stähelimatt, Zürich

Projektbeschreibung

Der Neubau in Zürich-Seebach umfasst insgesamt 78 Wohnungen in zwei ca. 120m langen Häuserzeilen. Im Untergeschoss sind die beiden Häuser durch zwei Verbindungstunnels verbunden, womit die Tiefgarage im Kreisverkehr betrieben werden kann. Das Projekt von Esch Architekten wurde im Rahmen eines Architekturwettbewerbes ausgewählt.

Herausforderungen

- Hohe Wirtschaftlichkeit in Verbindung mit anspruchsvoller Architektur
- hoch liegender Grundwasserspiegel

Unsere Leistungen

Umfassende Begleitung des Projekts vom Wettbewerb bis zur Bauausführung im Bereich Bauingenieurwesen:

- Statische Konzeption
- Variantenstudium
- Ausschreibung
- Ausführungsplanung in Stahlbeton, Mauerwerk und Stahl

Weitere Beteiligte

Bauleitung durch GMS Partner AG, Zürich-Flughafen

Bauvolumen

Gesamtkosten: CHF 30 Mio.

Tragkonstruktion: CHF 6 Mio.

Zeitraum

Projektierung seit Frühling 2004

Ausführung Herbst 2005 bis 2006

Kontaktperson

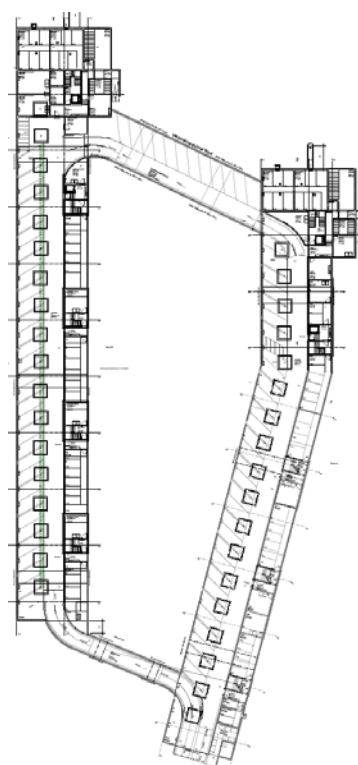
christoph.haas@ebp.ch



Rendering Blick von Balkon auf beide Häuser



Blick auf Innenhof (Rohbau fertig gestellt)



Grundriss Tiefgarage