

## Personenüberführung Fuchsberg

### Bauherrschaft

Betriebsgemeinschaft Autobahnraststätte Fuchsberg  
McDonald's Suisse und Autogrill Schweiz  
Ansprechperson: Patrick Oswald (McDo)

### Projektverfasser

Ernst Basler + Partner AG, Zürich  
Projektleiter: Andreas Wernli

### Objekt

Ersatzbau Personenüberführung Raststätte A3 Fuchsberg

### Projektbeschreibung

Abbruch der bestehenden, vorgefertigten Beton-Brücke und der beiden Treppentürme. Neubau einer rund 40 m langen Stahlbrücke, welche die Autobahn A3 überspannt. Die offenen Treppenaufgänge und die Platzierung des Übergangs erlauben eine direkte Verbindung von den Parkplätzen Süd zum Restaurant / Laden Nord.

### Herausforderungen

Variantenstudium Abbruch / Erhalt / Neubau unter Einbezug der architektonischen Einpassung. Gestaltung der neuen Konstruktion hinsichtlich einer Realisierung ohne Sperrung der Autobahn sowie sehr kurzer Unterbrechung der Fussgänger Verbindung.

### Unsere Leistungen

Begleitung des Projekts ab Variantenstudie bis Bauausführung. Als Gesamtplaner führen wir das Projekt durch alle Planungs- und Realisierungsphasen bis hin zur Eröffnung der fertigen Brücke:

- Variantenstudien (inkl. Gestaltungsskizzen)
- Statisches Konzept
- Ausführungsplanung in Stahlbeton- / Stahlbau
- Baukoordination, Bauleitung, Öffentlichkeitsarbeit

### Bauvolumen

Gesamtkosten: CHF 1.10 Mio.  
Tragkonstruktion: CHF 0.40 Mio.

### Zeitraum

2001 - 2004



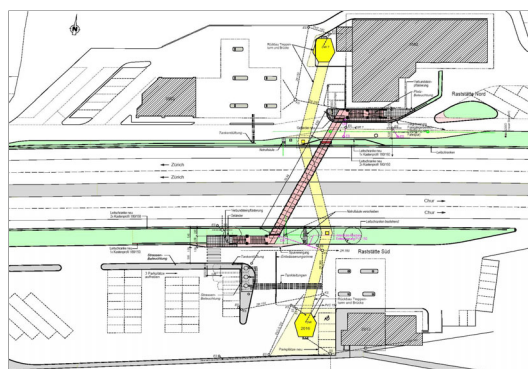
Aussicht Richtung Zürichsee ( Seite Raststätte Nord)



Endmontage der Brücke, kurz vor Inbetriebnahme



Montage des Brückenkörpers



Situation / Übersicht