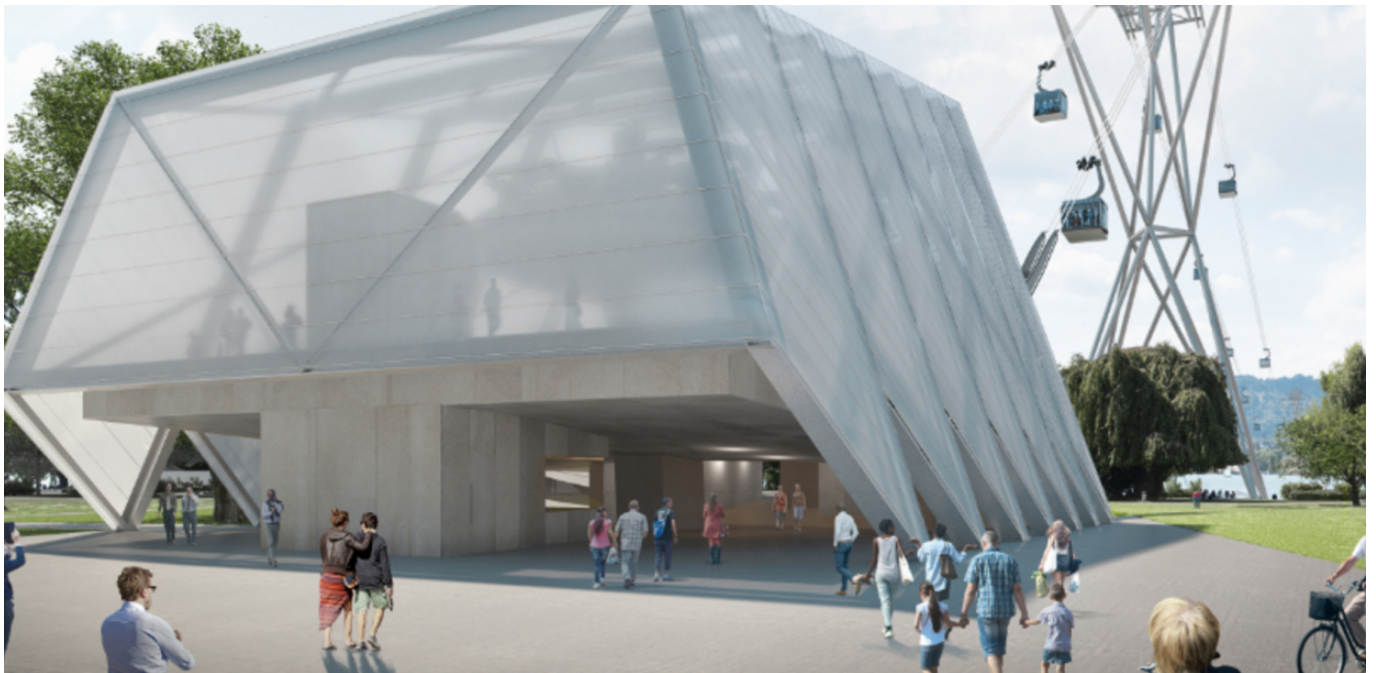


So haben Sie Zürich noch nie gesehen: mit der ZüriBahn über das Zürcher Seebecken



Begegnung schafft Begeisterung: Schweben über dem Zürichsee ist ein Erlebnis mit grossartigem Rundumblick, das die Menschen schon 1939 mit der Landibahn und 1959 mit der Seilbahn zur Gartenbau-Ausstellung begeisterte. Mit einer temporären Seilbahn quer übers Zürcher Seebecken bringt die Zürcher Kantonalbank diese Begeisterung zurück. EBP projiziert die Seilbahn als Generalplanerin.

Im Jahr 2020 feiert die Zürcher Kantonalbank (ZKB) ihr 150-jähriges Jubiläum. Seit 1870 prägt und fördert die Bank das Leben und Arbeiten im Kanton. Diese Verbundenheit möchte sie durch besondere Jubiläumsaktivitäten ausdrücken. Die Aktivitäten umfassen verschiedene Teilprojekte. Als Hauptprojekt ist der Bau einer temporären Seilbahn zwischen den innerstädtischen Gebieten Mythenquai und Zürichhorn über den Zürichsee vorgesehen. Das Vorhaben ist auf eine Betriebsdauer von fünf Jahren befristet, und die Seilbahn wird anschliessend wieder rückgebaut. Aufgrund des direkten Zusammenhanges mit dem Jubiläumsjahr und der notwendigen Koordination mit den übrigen Jubiläumsaktivitäten der ZKB ist eine Inbetriebnahme im Jahr 2020 geplant.

EBP ist von der ZKB als Generalplanerin beauftragt, das Seilbahnprojekt zu planen bzw. zu projektieren und dazu beizutragen, dass die erforderlichen planungsrechtlichen Verfahren rechtzeitig durchgeführt und bewilligt werden. Anschliessend werden wir die Realisierung dieses einmaligen Projekts begleiten. Neben der Gesamtleitung des Planerteams decken wir die Fachdisziplinen Spezialtiefbau/Betonbau, Ver- und Entsorgung, Hochbau, Dach/Fassaden, Brandschutz, Gebäudetechnik/Elektro, Beleuchtung, Verfahren, Umwelt und

Auftraggeber

Zürcher Kantonalbank ZKB bzw. ZüriBahn AG

Fakten

Zeitraum	2016 - 2020
Projektland	Schweiz
Gesamtlänge	1'300m
Spannweite über See	1'000m
Minimale Höhe über See	25m
Anzahl Stützen	2
Stützhöhe	78 bis 88m
Anzahl Kabinen	18
Kapazität pro Kabine	24 Personen

Verkehr ab. Mit den Partnern Vetter Schmid Architekten (Architektur), Garaventa (Seilbahntechnik) und weiteren Spezialisten bilden wir ein Generalplanerteam.

Bildquelle: © ZKB

Förderleistung

4'000
Personen/h

Ansprechpersonen

Flavio De Tomasi

flavio.detomasi@ebp.ch