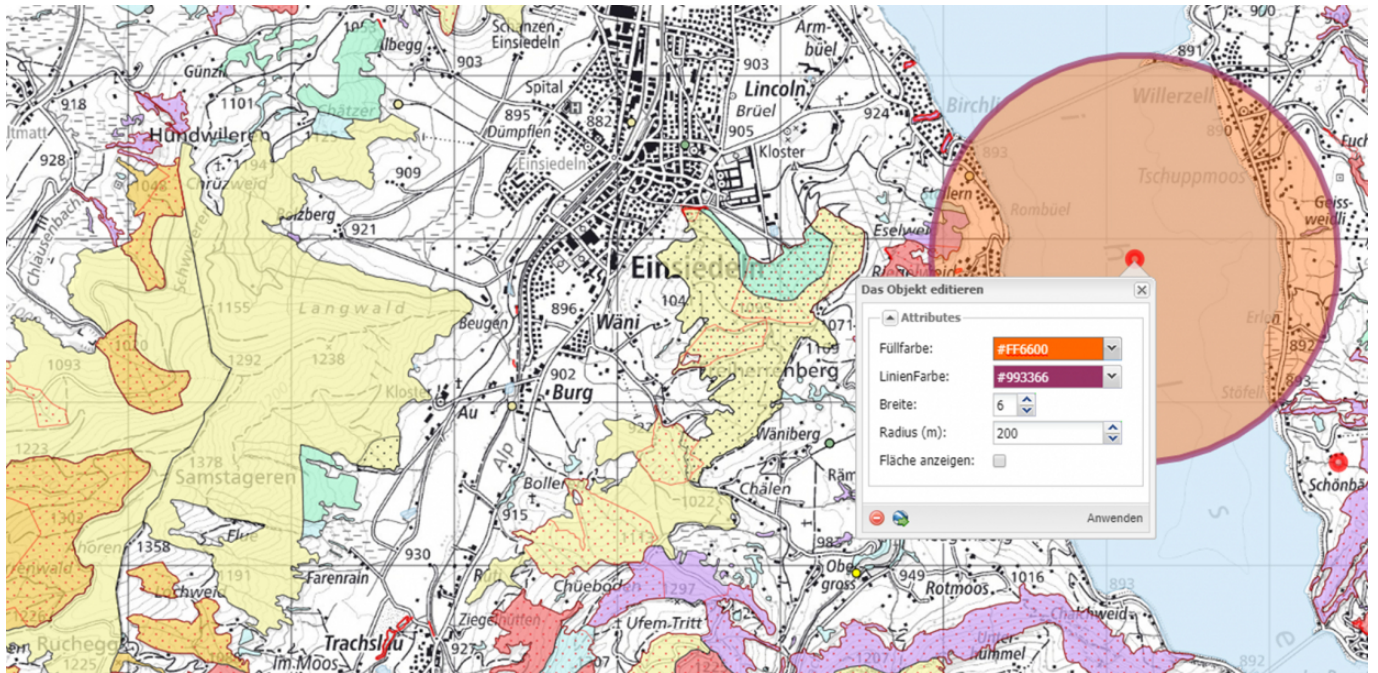


# Neues Geoportal für den Bezirk Einsiedeln



## Die Bezirksverwaltung Einsiedeln beschafft ein neues Geoportal. EBP unterstützt bei der Submission und begleitet die Realisierungsphase.

Die Bezirksverwaltung Einsiedeln betreibt ein eigenes Online-Geoportal. Dieses entspricht jedoch nicht mehr den heutigen Bedürfnissen: Online-Editiermöglichkeiten fehlen. Der Prozess zum Publizieren von Geodaten ist sehr aufwändig und ausschliesslich der Portalbetreiber kann neue Daten aufschalten. Dies führt dazu, dass viele der publizierten Geodaten veraltet sind und neue Datensätze gar nicht publiziert werden. Die Bezirksverwaltung möchte deshalb ein neues Geoportal beschaffen.

### Aktuelle Geoinformationen aus einer Quelle

Gemeinsam mit der Bezirksverwaltung formulierte das EBP-Team im Rahmen der Aufnahme der Systemanforderungen die Ziele für das neue Geoportal. Die wichtigsten sind:

- Personen mit Interesse an Geodaten müssen auf stets aktuelle Daten zugreifen können.
- Mitarbeitende der Bezirksverwaltung Einsiedeln sollen das Geoportal als einzigen Einstiegspunkt für ihre Arbeit verwenden können.
- Zuständige Stellen müssen ihre Daten selbständig publizieren können.

Diese Ziele bilden die Leitplanken für die Ausgestaltung der Anforderungen der Systemarchitektur und schliesslich der zu beschaffenden Lösung. Beim Erfassen der Anforderungen achteten wir darauf, dass diese begründet werden und nicht bereits eine Lösung enthalten. Wir konzentrierten uns damit

## Auftraggeber

Bezirksverwaltung Einsiedeln

## Fakten

Zeitraum	2018 - 2019
Projektland	Schweiz
Aufgenommene Anforderungen	53
Eingegangene Angebote	5
Anzahl Karten im Geoportal	über 40

## Ansprechpersonen

Dr. Christoph Graf  
[christoph.graf@ebp.ch](mailto:christoph.graf@ebp.ch)

Philipp Simmler  
[philipp.simmler@ebp.ch](mailto:philipp.simmler@ebp.ch)

bewusst auf die exakte Beschreibung des Problemraums, den Lösungsraum überlassen wir dem Anbieter.

### **Systemanforderungen als Basis für die Submission**

EBP entwarf die Struktur der Ausschreibung (mit Grundleistung und Optionen) und arbeitete auf Basis der Systemanforderungen die Submissionsunterlagen aus. Diese umfassen:

- Pflichtenheft mit den geforderten Leistungen
- Eignungskriterien
- Zuschlagskriterien
- Technische Spezifikationen
- Preisblatt
- Bewertungsschema

EBP leitete die Bewertung der Angebote.

### **Realisierung und Einführung**

EBP unterstützt den Auftraggeber während der Realisierungs- und Einführungsphase mit folgenden Tätigkeiten:

- Projektleitung
- Einführung des Auftragnehmers bei der Detailspezifikation
- Durchführen von Abnahmetests
- Planung der Einführung