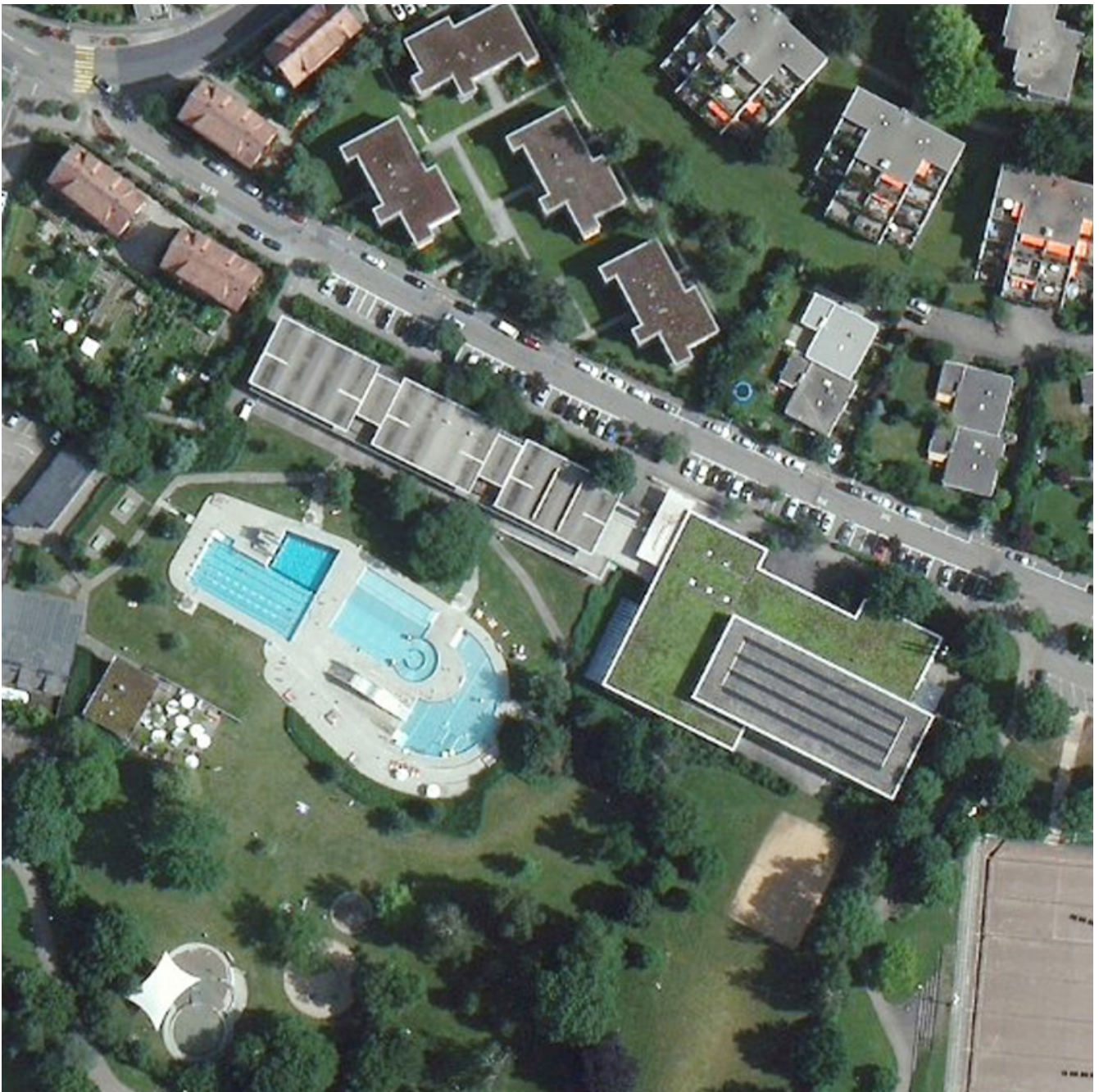


Hallenbad Adliswil



Kunde

Stadt Adliswil, Liegenschaften

Fakten

Zeitraum 2014 - 2015

Projektland Schweiz

EBP unterstützte die Stadt Adliswil bei der Erarbeitung einer Objektstrategie und Durchführung der Machbarkeitsprüfung für das Hallenbad sowie den angrenzenden Längsbau.

Das Hallenbad im Tal sowie das angrenzende Fitnesscenter "Pitsch" sind wichtige Bestandteile des Sportangebots in der Gemeinde Adliswil. Nach 40 Jahren Betrieb stehen in der Anlage umfangreiche Sanierungen an. EBP wurde beauftragt, für das Hallenbad sowie den angrenzenden Längsbau eine Objektstrategie zu erarbeiten sowie eine vertiefte Machbarkeitsprüfung durchzuführen, die auf der durch den Stadtrat evaluierten Bestvariante der Objektstrategie basiert.

EBP war insbesondere für folgende Arbeiten zuständig:

- Zustandsanalyse zur Plausibilisierung und Ergänzung bereits vorhandener Untersuchungen
- Prüfung von Sanierungs- und Erweiterungsmassnahmen unterschiedlicher Eingriffstiefe
- Definition von Projektvarianten mit konkreten Massnahmenkatalogen inkl. Grobkostenschätzung auf Basis der Zustandsuntersuchungen und der möglichen Massnahmen
- Nähere Betrachtung von konkreten planerischen Fragen
- Erarbeitung Raumprogramm
- Vertiefte Flächenstudien mit Überprüfung des zukünftigen Raumprogramms
- Variantenstudium zum Eingangsbereich
- Erarbeitung von Etappierungsmöglichkeiten über alle Gewerke zur Optimierung der terminlichen Abläufe
- Vertiefte Grobkostenschätzung auf Basis der zusätzlichen Erkenntnisse
- Detaillierte Beurteilung der Betonqualität

Bildquelle: ArcMap GIS

Ansprechpersonen



Dr. Sabrina Krank
sabrina.krank@ebp.ch