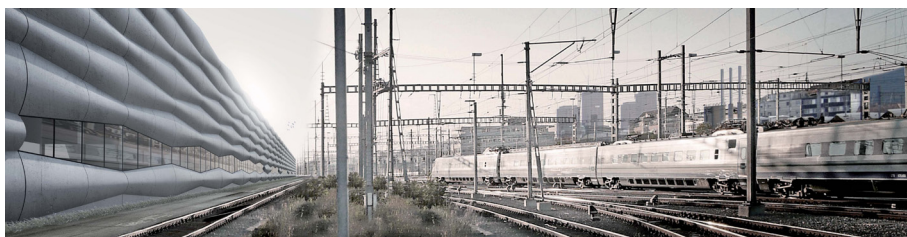
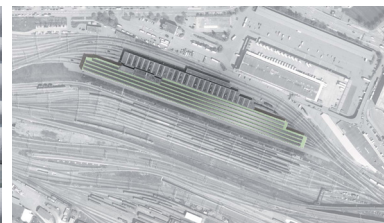
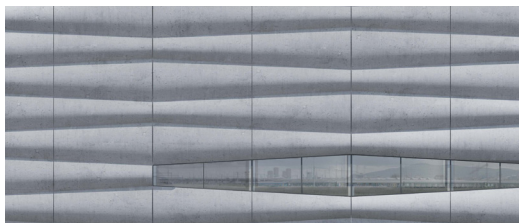


# Erweiterung Serviceanlage Herdern, Zürich



Ernst Basler + Partner / EM2N



## Auftraggeber

Schweizerische Bundesbahnen SBB

## Architekten

EM2N Architekten, Zürich; Mathias Müller / Daniel Niggli

## Projektbeschreibung

Die Serviceanlage Herdern in Zürich-Altstetten dient primär der Instandhaltung von Zügen des Personenfernverkehrs. Da die bestehende Anlage ausgelastet ist, wird sie auf der Südseite um eine neue teilweise zweischiffige Halle mit den Abmessungen von insgesamt 425 m x 23 m / 37 m inklusive deren Einbindung in die bestehenden Gleisanlagen ergänzt. Damit werden Service- und Reparaturstandplätze mit einer Gesamtgleislänge von rund 1000 m geschaffen.

Der Erweiterungsbau stellt hohe Ansprüche bezüglich Nachhaltigkeit und soll im Minergie- Standard ausgeführt werden. Eine statische Herausforderung stellen die grossen Spannweiten der Halle dar, da die integrierten Kranbahnen hohen Anforderungen bezüglich Verformungsbegrenzungen genügen müssen.

## Unsere Leistungen

Bearbeitung des Projekts vom Wettbewerb bis und mit Ausführung im Bereich Gesamtleitung, Bauingenieurwesen / Tragwerksplanung und Gebäudetechnik.

## Bauvolumen

Gesamtkosten: ca. CHF 60,0 Mio.

## Zeitraum

2010 — 2014

## Informationen / Kontakt

Claus Maier (claus.maier@ebp.ch)  
Mühlebachstrasse 11, CH-8032 Zürich  
www.ebp.ch