



Übersicht VSS-Standardreports nach SN 641'704 (inkl. Zusatzreports)

Struktur	Nr.	Titel	Thema
Wieviel	A0*	Unfallgeschehen im Überblick	Überblick
	A1	Unfälle nach Unfallfolgen	Unfälle
	A2	Verunfallte Personen nach Unfallfolgen	Verunfallte
	A3	Entwicklung der Unfälle nach Unfallfolgen	Unfälle: Entwicklung
	A4	Entwicklung der verunfallten Personen nach Unfallfolgen	Verunfallte: Entwicklung
Wo	B1	Unfälle nach Unfallfolgen, Ortslage und Strassenart	Innerorts, Ausserorts und Strassenart
	B2	Verunfallte Personen nach Unfallfolgen und Strassenart	Strassenart
Wie	C1	Unfälle nach Unfallfolgen und Unfalltypengruppen	Unfalltypengruppen
	C2	Unfälle nach Unfallfolgen und Strassenzustand	Strassenzustand
	C3*	Unfälle nach Unfallfolgen und Witterung	Witterung
	C4*	Unfälle nach Unfallfolgen und Lichtverhältnis	Lichtverhältnis
Wann	D1	Unfälle nach Unfallfolgen und Monat	Monat
	D2	Unfälle nach Unfallfolgen und Wochentag	Wochentag
	D3	Unfälle nach Unfallfolgen und Unfallzeit	Unfallzeit
Wer	E1	Personen nach Unfallfolgen und Verkehrsteilnahme	Verkehrsteilnahme
	E2	Verunfallte Fussgänger nach Unfallfolgen und Alter	Fussgänger
	E3	Auf Fussgängerstreifen verunfallte Fussgänger nach Unfallfolgen und Alter	Fussgängerstreifen
	E4	Verunfallte Zweirad-Lenker und Mitfahrer nach Alter	Zweirad-Lenker und Mitfahrer
	E5	Verunfallte Kinder (Personen unter 15 Jahren) nach Unfallfolgen und Verkehrsteilnahme	Kinder
	E5*	Verunfallte Personen über 64 Jahren nach Unfallfolgen und Verkehrsteilnahme	Senioren
	E6	Hauptverursacher von Unfällen mit Personenschaden nach Verkehrsteilnahme und Alter	Alter des Hauptverursachers
	E7	Hauptverursacher (Lenker) von Unfällen mit Personenschaden nach Verkehrsmittel und Führerausweisalter	Führerausweisalter
	E8*	Verunfallte Personen nach Unfallfolgen, Geschlecht und Alter	Geschlecht
E9*	Hauptverursacher von Unfällen mit Personenschaden nach Verkehrsteilnahme und Alkoholkonzentration (Atemtest in Promille)	Alkoholkonzentration	
Warum	F1	Unfälle nach Unfallfolgen, Ortslage (ausserorts inkl. Autobahn) und Hauptursache	Hauptursache
	F2	Häufigkeit der Ursachen in Unfällen nach Unfallfolgen und Ortslage (ausserorts inkl. Autobahn, Mehrfachnennungen möglich)	Ursachen
	F3	Unfälle mit der Ursachenuntergruppe Geschwindigkeit (41) nach Unfallfolgen und Unfalltypengruppen	Geschwindigkeit
	F4	Unfälle mit der Ursache Alkohol (1101, 5101) nach Unfallfolgen und Unfalltypengruppen	Alkohol
	F5	Unfälle mit der Ursachenuntergruppe Unaufmerksamkeit und Ablenkung (17) nach Unfallfolgen und Unfalltypengruppen	Unaufmerksamkeit und Ablenkung

* Dieser Report ist nicht in der VSS-Norm SN 641'704 enthalten.



A0*) Unfallgeschehen im Überblick, Januar - Dezember 2013

	Januar - Dezember 2013	Januar - Dezember 2012
Total Unfälle	53'052	54'171
mit Personenschaden	17'473	18'148
mit Getöteten	257	301
mit Schwerverletzten	3'859	3'867
mit Leichtverletzten	13'357	13'980
mit Sachschaden	35'579	36'023
Total Verunfallte	21'648	22'557
Getötete	269	339
Schwerverletzte	4'129	4'202
Leichtverletzte	17'250	18'016

Verunfallte Personen nach Verkehrsteilnahme

	Januar - Dezember 2013			Januar - Dezember 2012		
	Getötete	Schwer- verletzte	Leicht- verletzte	Getötete	Schwer- verletzte	Leicht- verletzte
Total	269	4'129	17'250	339	4'202	18'016
Personenwagen	103	1'102	9'570	104	1'100	10'036
Motorrad	55	1'181	2'479	74	1'219	2'799
Fahrrad	21	904	2'435	36	918	2'359
Fussgänger	69	723	1'570	75	691	1'616
auf Fussgängerstreifen	21	301	722	20	284	727
neben Fussgängerstreifen	48	422	848	55	407	889
Andere	21	219	1'196	50	274	1'206

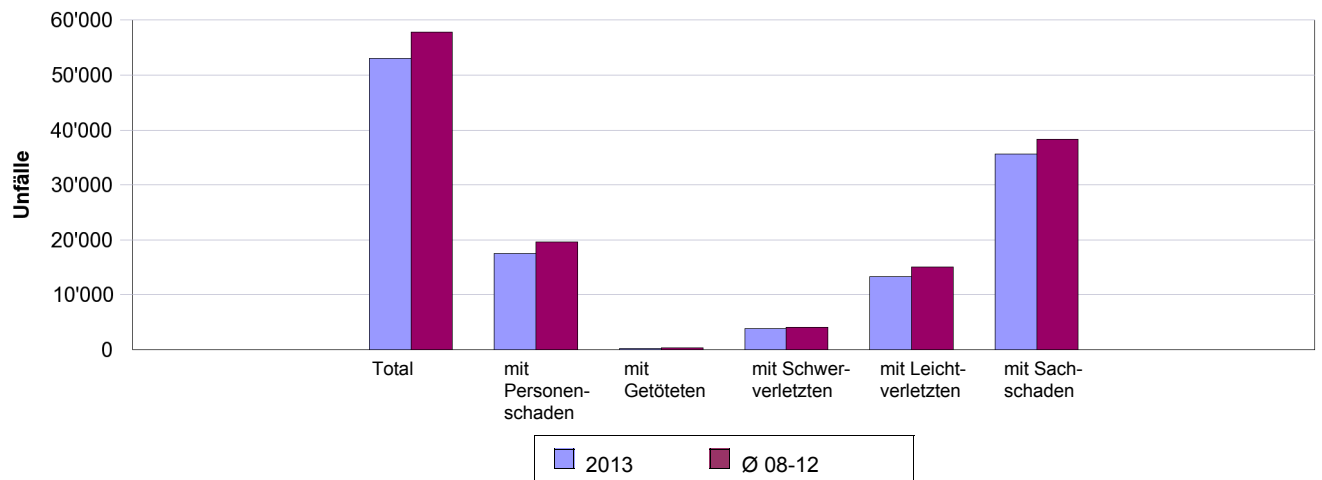
Unfälle mit Personenschaden mit...

	Januar - Dezember 2013			Januar - Dezember 2012		
	mit Getöteten	mit Schwer- verletzten	mit Leicht- verletzten	mit Getöteten	mit Schwer- verletzten	mit Leicht- verletzten
... der Ursachenuntergruppe Geschwindigkeit (41)	72	797	2'293	83	808	2'329
... der Ursache Alkohol (1101, 5101)	44	440	1'207	55	488	1'311
... der Ursache Betäubungsmittel (1102, 5102)	10	74	152	15	75	158
... der Ursache Arzneimittel (1103, 5103)	9	39	112	7	40	96

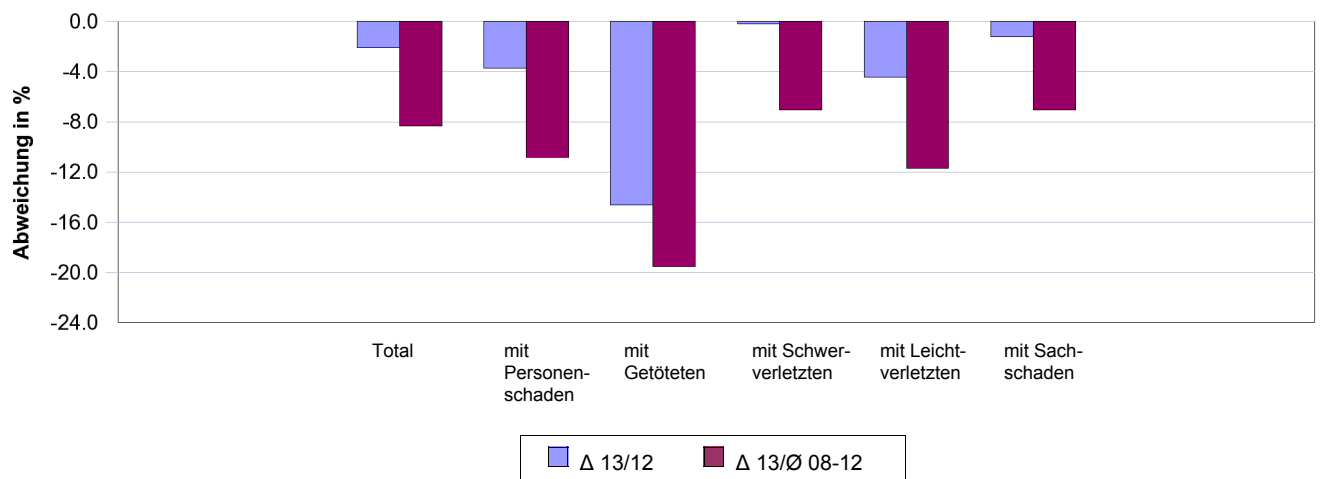


A1) Unfälle nach Unfallfolgen, 2013						
	2013	2012	Δ 13/12		Ø 08-12	Δ 13/Ø 08-12
			absolut	in %	absolut	in %
Total	53'052	54'171	-1'119	-2.1	57'867	-8.3
mit Personenschaden	17'473	18'148	-675	-3.7	19'598	-10.8
mit Getöteten	257	301	-44	-14.6	319	-19.5
mit Schwerverletzten	3'859	3'867	-8	-0.2	4'152	-7.1
mit Leichtverletzten	13'357	13'980	-623	-4.5	15'126	-11.7
mit Sachschaden	35'579	36'023	-444	-1.2	38'269	-7.0

Vergleich der Unfälle 2013 mit dem Durchschnitt 2008-2012



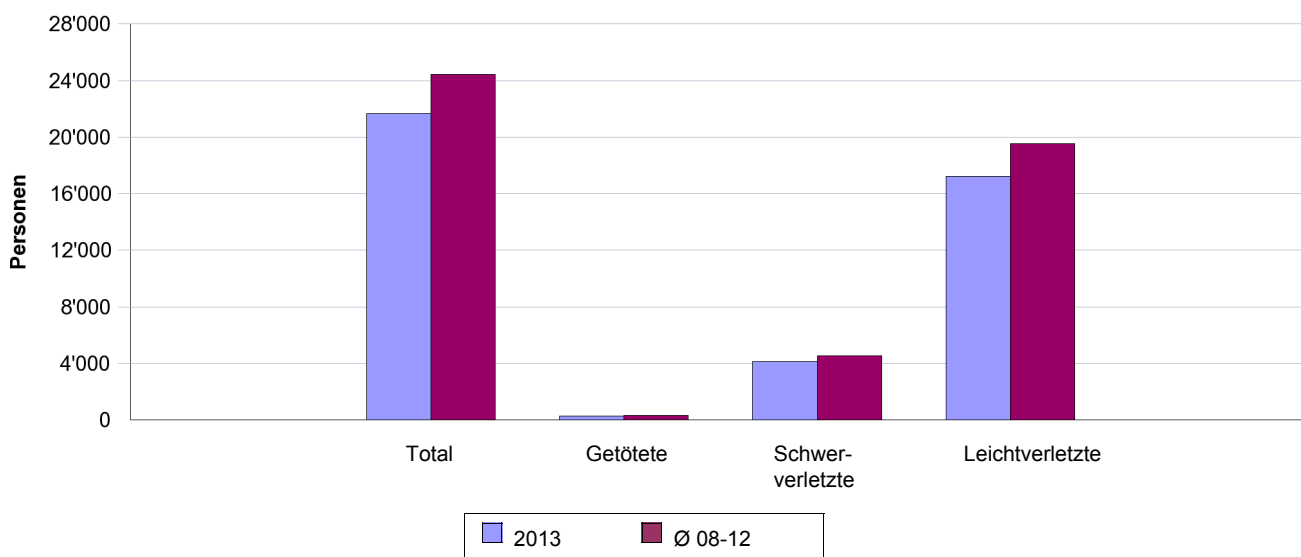
Vergleich der Unfälle 2013 mit 2012 sowie mit der Periode 2008-2012



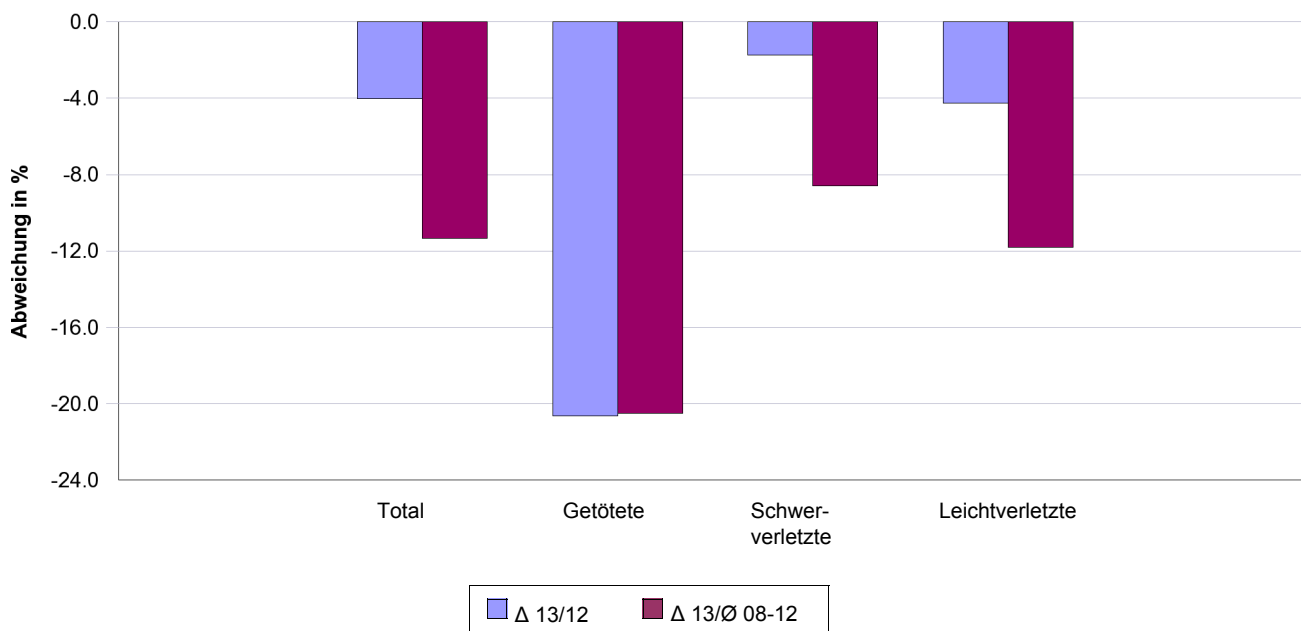


A2) Verunfallte Personen nach Unfallfolgen, 2013						
	2013	2012	Δ 13/12		Ø 08-12	Δ 13/Ø 08-12
			absolut	in %	absolut	in %
Total	21'648	22'557	-909	-4.0	24'415	-11.3
Getötete	269	339	-70	-20.6	338	-20.5
Schwerverletzte	4'129	4'202	-73	-1.7	4'517	-8.6
Leichtverletzte	17'250	18'016	-766	-4.3	19'560	-11.8

Vergleich der verunfallten Personen 2013 mit dem Durchschnitt 2008-2012



Vergleich der verunfallten Personen 2013 mit 2012 sowie mit der Periode 2008-2012

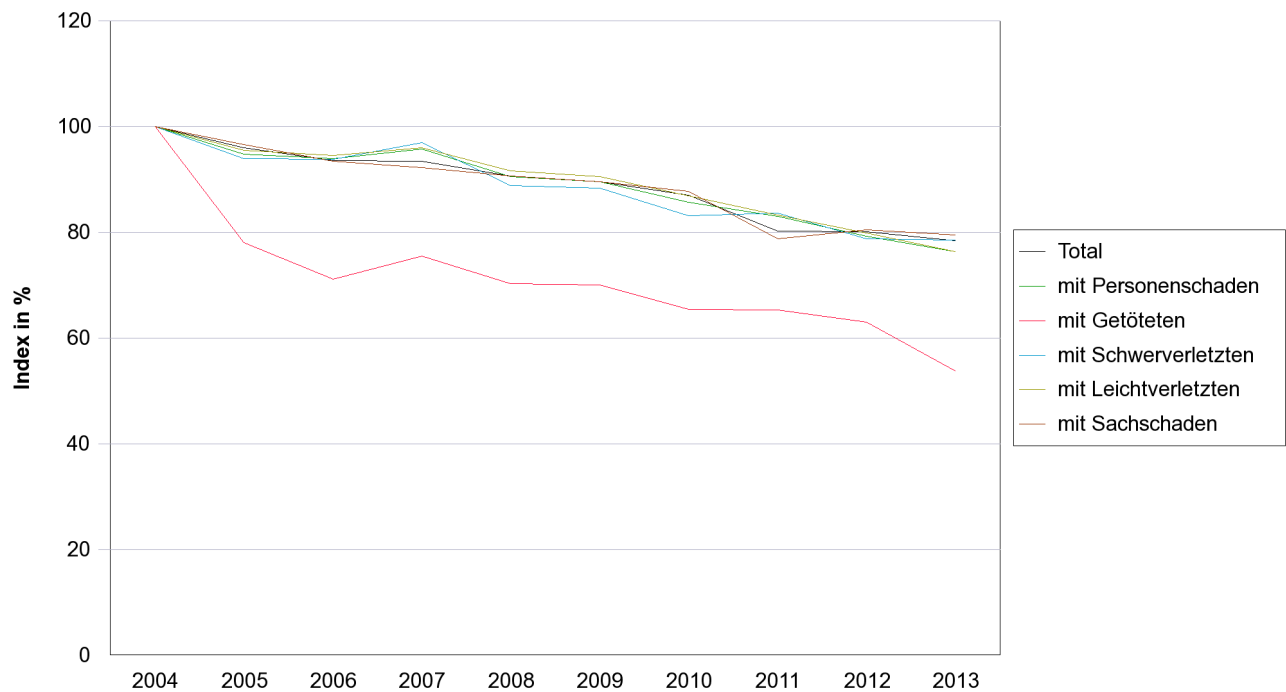




A3) Entwicklung der Unfälle nach Unfallfolgen, 2004-2013

	2004	2005	2006	2007	2008	2009	2010	2011	2012	2013
Total	67'680	64'988	63'358	63'245	61'342	60'625	58'928	54'269	54'171	53'052
mit Personenschaden	22'891	21'706	21'491	21'911	20'736	20'506	19'609	18'990	18'148	17'473
mit Getöteten	478	373	340	361	336	335	313	312	301	257
mit Schwerverletzten	4'912	4'614	4'608	4'760	4'366	4'337	4'082	4'110	3'867	3'859
mit Leichtverletzten	17'501	16'719	16'543	16'790	16'034	15'834	15'214	14'568	13'980	13'357
mit Sachschaden	44'789	43'282	41'867	41'334	40'606	40'119	39'319	35'279	36'023	35'579

Entwicklung der Unfälle, 2004-2013 (2004=100%)

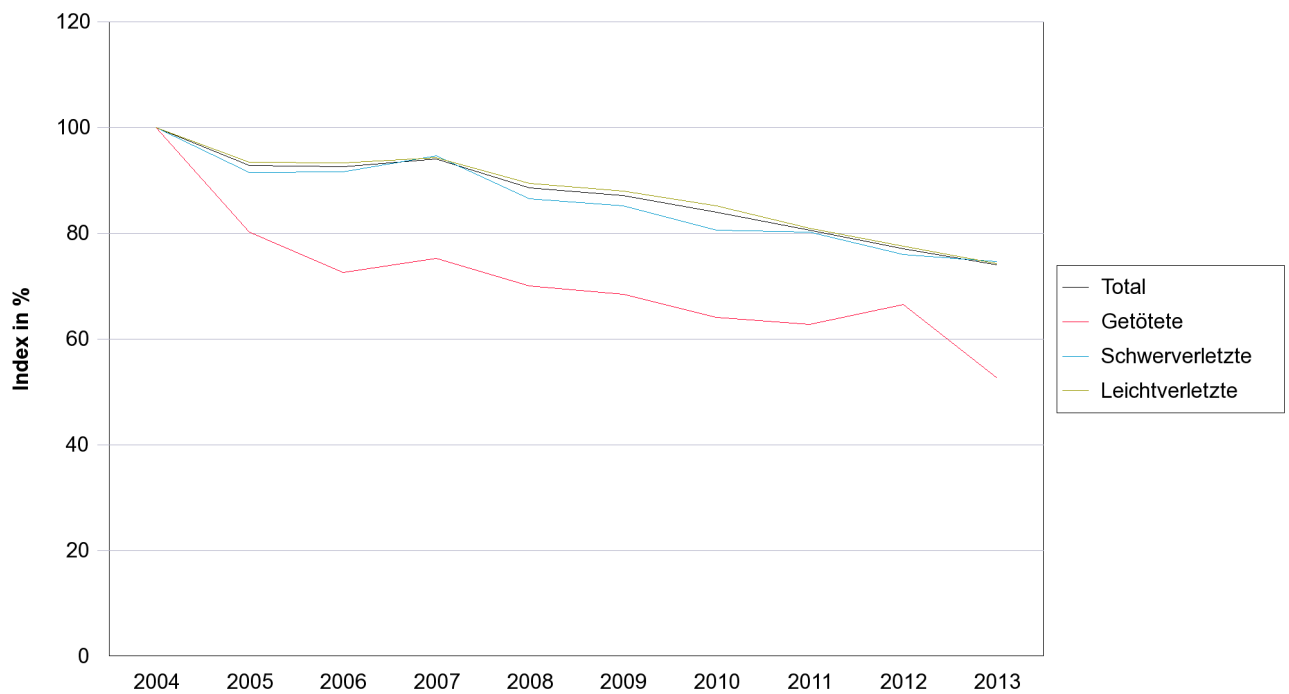




A4) Entwicklung der verunfallten Personen nach Unfallfolgen, 2004-2013

	2004	2005	2006	2007	2008	2009	2010	2011	2012	2013
Total	29'256	27'163	27'088	27'516	25'913	25'479	24'564	23'562	22'557	21'648
Getötete	510	409	370	384	357	349	327	320	339	269
Schwerverletzte	5'528	5'059	5'066	5'235	4'780	4'708	4'458	4'437	4'202	4'129
Leichtverletzte	23'218	21'695	21'652	21'897	20'776	20'422	19'779	18'805	18'016	17'250

Entwicklung der verunfallten Personen, 2004-2013 (2004=100%)

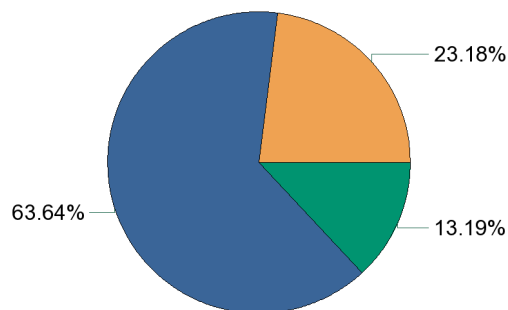




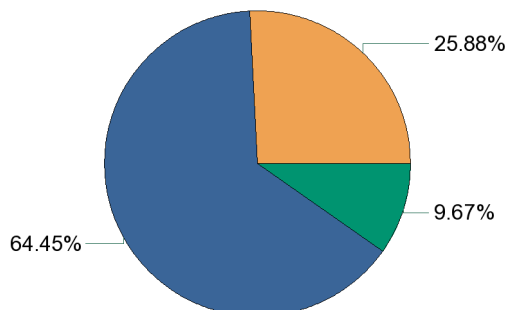
B1) Unfälle nach Unfallfolgen, Ortslage und Strassenart, 2013

	Total				mit Personenschaden				mit Sachschaden			
	2013	2012	Δ 13/12	Ø 08-12	2013	2012	Δ 13/12	Ø 08-12	2013	2012	Δ 13/12	Ø 08-12
Total	53'052	54'171	-1'119	57'867	17'473	18'148	-675	19'598	35'579	36'023	-444	38'269
Total innerorts (ohne Autobahn)	33'760	34'455	-695	37'704	11'262	11'574	-312	12'721	22'498	22'881	-383	24'983
Autostrasse	0	0	0	9	0	0	0	2	0	0	0	6
Hauptstrasse	13'707	14'406	-699	15'725	5'926	6'254	-328	6'757	7'781	8'152	-371	8'969
Nebenstrasse	16'032	15'897	135	17'697	4'931	4'887	44	5'544	11'101	11'010	91	12'153
Nebenanlage	0	2	-2	267	0	0	0	36	0	2	-2	231
Andere	4'021	4'150	-129	4'006	405	433	-28	381	3'616	3'717	-101	3'624
Total ausserorts (ohne Autobahn)	12'296	12'485	-189	12'876	4'522	4'754	-232	5'065	7'774	7'731	43	7'811
Autostrasse	597	627	-30	643	145	152	-7	173	452	475	-23	470
Hauptstrasse	7'594	7'988	-394	8'287	2'890	3'081	-191	3'293	4'704	4'907	-203	4'994
Nebenstrasse	3'694	3'482	212	3'576	1'375	1'415	-40	1'494	2'319	2'067	252	2'082
Nebenanlage	94	36	58	32	9	7	2	5	85	29	56	28
Andere	317	352	-35	338	103	99	4	101	214	253	-39	237
Autobahn	6'996	7'231	-235	7'287	1'689	1'820	-131	1'812	5'307	5'411	-104	5'475

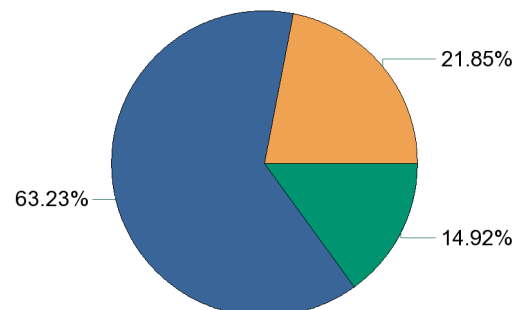
Total Unfälle nach Ortslage, 2013



Unfälle mit Personenschaden nach Ortslage, 2013



Unfälle mit Sachschaden nach Ortslage, 2013



innerorts ausserorts Autobahn



B2) Verunfallte Personen nach Unfallfolgen und Strassenart, 2004-2013

	Verunfallte						
	Total	Autobahn	Autostrasse	Hauptstrasse	Nebenstrasse	Nebenanlage	Andere
2004	29'256	3'262	349	15'599	9'509	0	537
2005	27'163	2'699	282	14'517	9'175	0	490
2006	27'088	2'717	295	14'343	9'173	0	560
2007	27'516	2'865	268	14'710	9'120	0	553
2008	25'913	2'594	237	13'681	8'870	0	531
2009	25'479	2'685	314	13'141	8'839	0	500
2010	24'564	2'690	339	12'901	8'031	55	548
2011	23'562	2'446	268	12'372	7'791	164	521
2012	22'557	2'732	232	11'721	7'282	7	583
2013	21'648	2'457	226	11'090	7'289	10	576

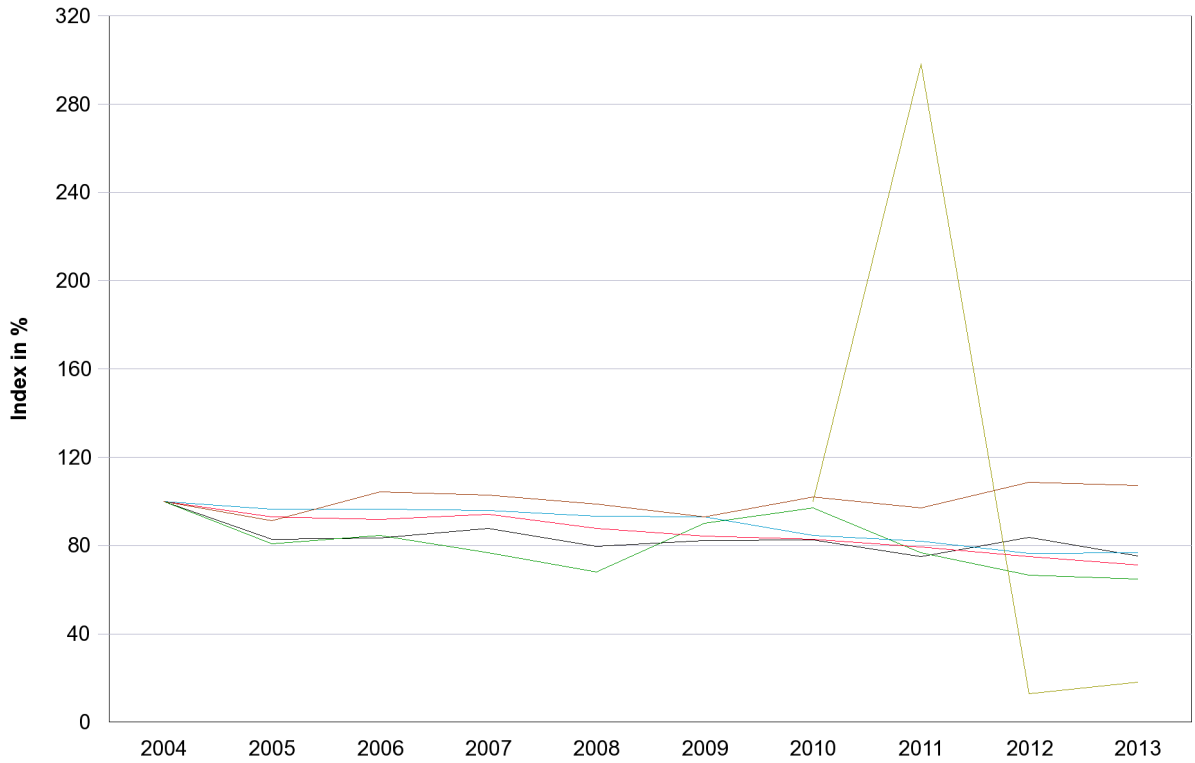
	Getötete						
	Total	Autobahn	Autostrasse	Hauptstrasse	Nebenstrasse	Nebenanlage	Andere
2004	510	51	18	284	139	0	18
2005	409	25	13	216	142	0	13
2006	370	31	21	193	112	0	13
2007	384	47	15	196	108	0	18
2008	357	27	15	174	128	0	13
2009	349	34	8	174	122	0	11
2010	327	23	15	166	110	3	10
2011	320	22	15	167	102	2	12
2012	339	63	10	154	106	0	6
2013	269	23	6	129	91	0	20

	Schwerverletzte						
	Total	Autobahn	Autostrasse	Hauptstrasse	Nebenstrasse	Nebenanlage	Andere
2004	5'528	430	82	2'804	2'081	0	131
2005	5'059	351	59	2'575	1'929	0	145
2006	5'066	332	48	2'545	1'995	0	146
2007	5'235	350	54	2'657	2'036	0	138
2008	4'780	336	47	2'423	1'837	0	137
2009	4'708	262	65	2'312	1'934	0	135
2010	4'458	326	58	2'220	1'704	9	141
2011	4'437	283	44	2'192	1'721	44	153
2012	4'202	291	46	2'037	1'654	2	172
2013	4'129	235	24	1'999	1'685	0	186

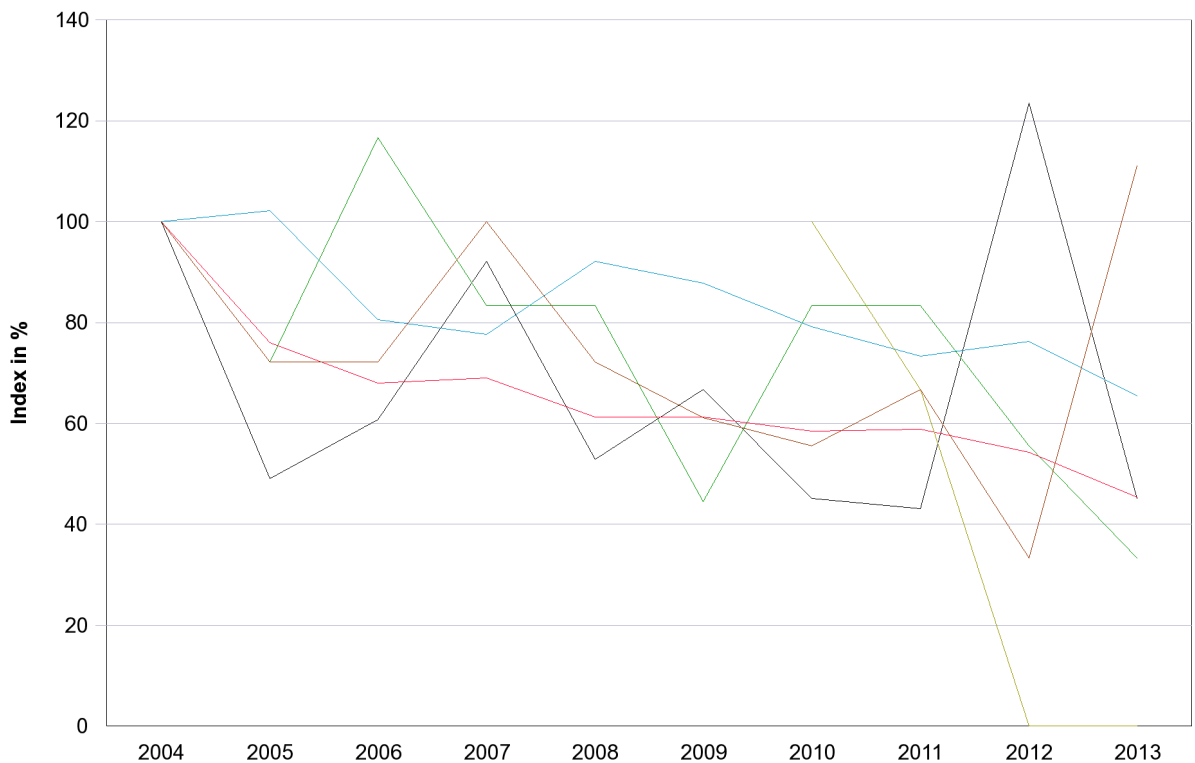
	Leichtverletzte						
	Total	Autobahn	Autostrasse	Hauptstrasse	Nebenstrasse	Nebenanlage	Andere
2004	23'218	2'781	249	12'511	7'289	0	388
2005	21'695	2'323	210	11'726	7'104	0	332
2006	21'652	2'354	226	11'605	7'066	0	401
2007	21'897	2'468	199	11'857	6'976	0	397
2008	20'776	2'231	175	11'084	6'905	0	381
2009	20'422	2'389	241	10'655	6'783	0	354
2010	19'779	2'341	266	10'515	6'217	43	397
2011	18'805	2'141	209	10'013	5'968	118	356
2012	18'016	2'378	176	9'530	5'522	5	405
2013	17'250	2'199	196	8'962	5'513	10	370



Verunfallte nach Strassenart, 2004-2013 (2004=100%)

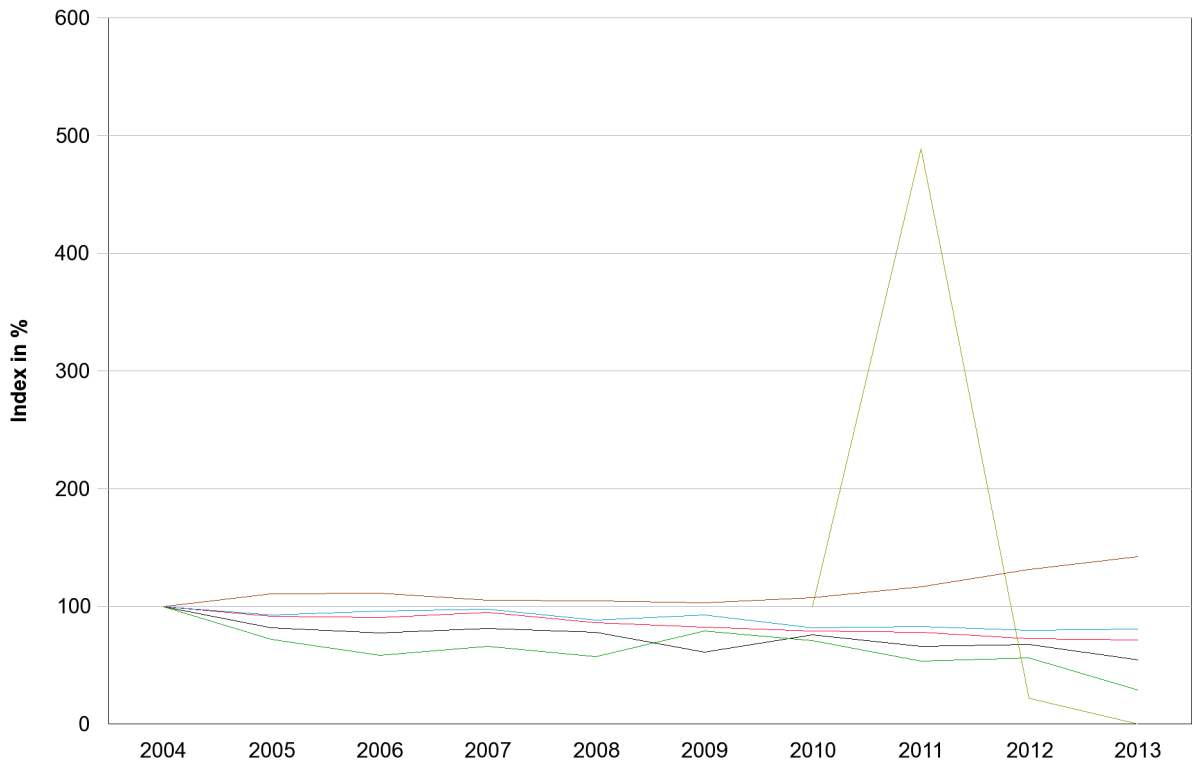


Getötete nach Strassenart, 2004-2013 (2004=100%)

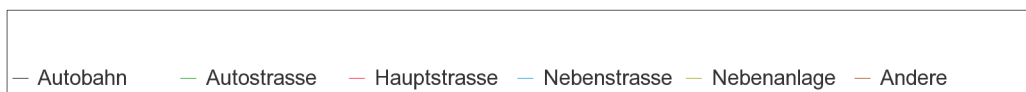
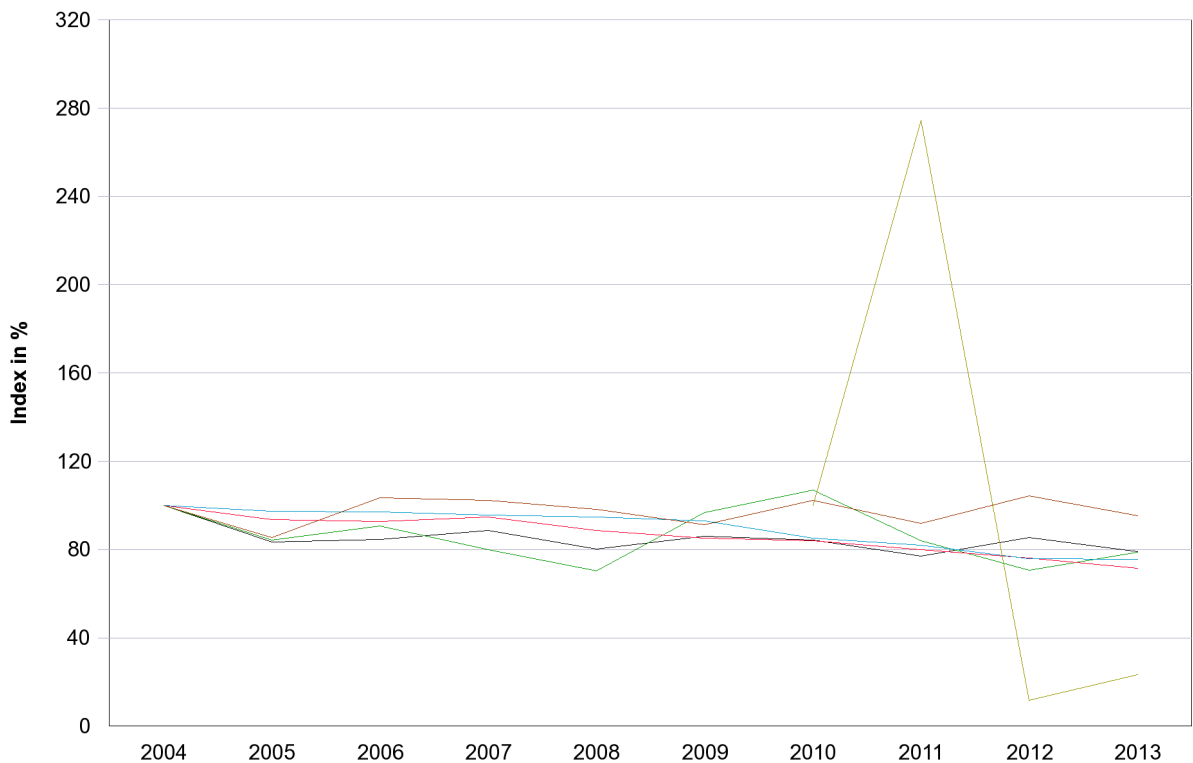




Schwerverletzte nach Strassenart, 2004-2013 (2004=100%)



Leichtverletzte nach Strassenart, 2004-2013 (2004=100%)

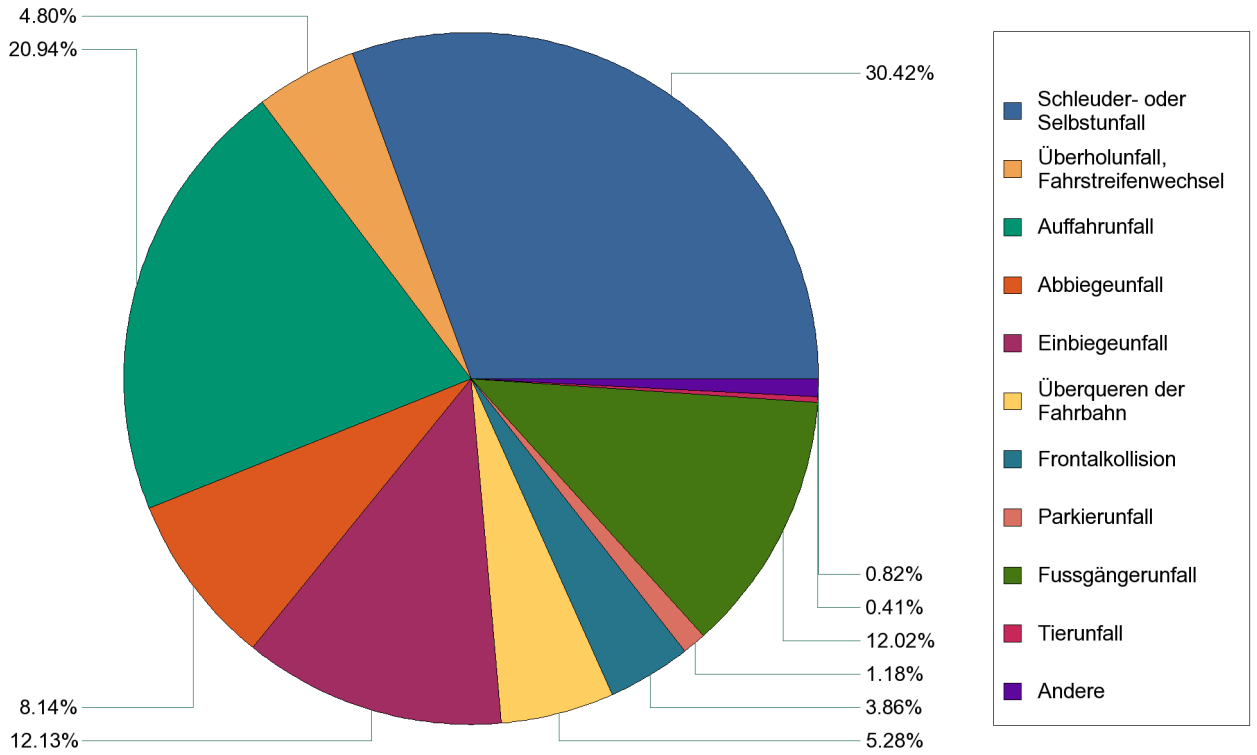




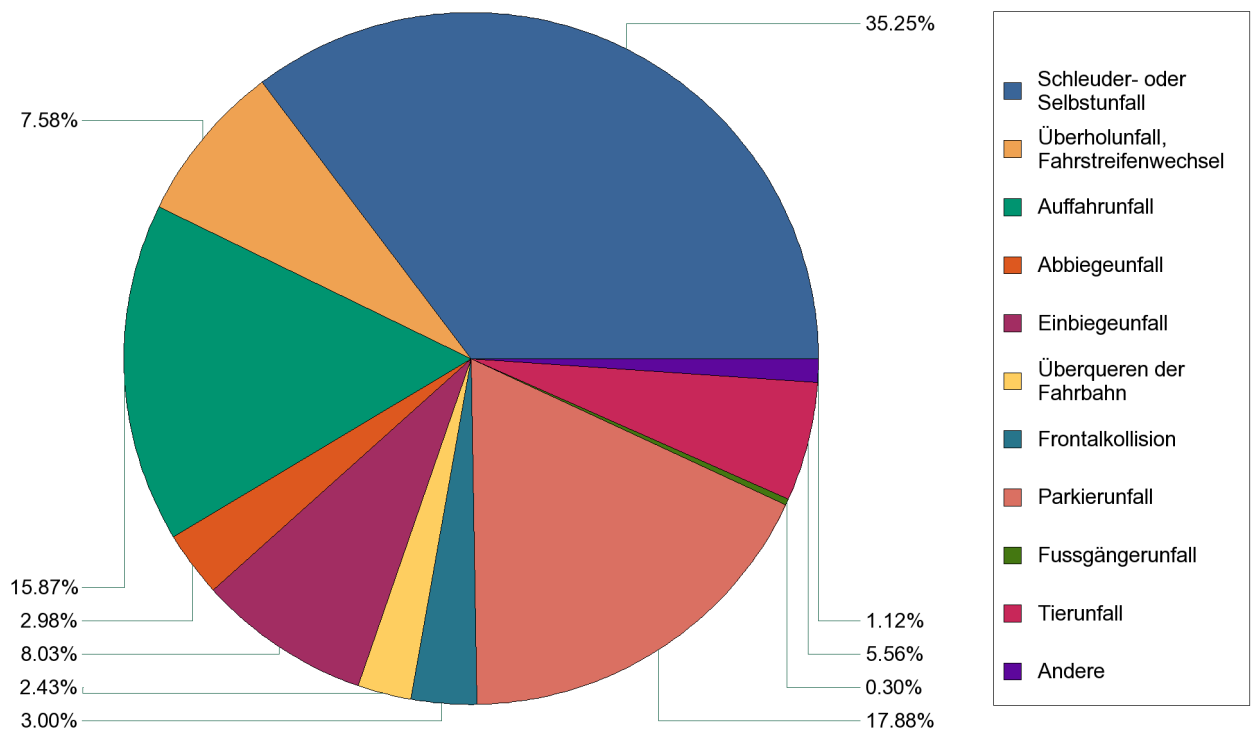
C1) Unfälle nach Unfallfolgen und Unfalltypengruppen, 2013						
	Total		mit Personenschaden		mit Sachschaden	
	absolut	in %	absolut	in %	absolut	in %
Total	53'052	100.0	17'473	100.0	35'579	100.0
0 Schleuder- oder Selbstunfall	17'855	33.7	5'315	30.4	12'540	35.2
1 Überholunfall, Fahrstreifenwechsel	3'535	6.7	839	4.8	2'696	7.6
2 Auffahrunfall	9'307	17.5	3'659	20.9	5'648	15.9
3 Abbiegeunfall	2'482	4.7	1'422	8.1	1'060	3.0
4 Einbiegeunfall	4'976	9.4	2'120	12.1	2'856	8.0
5 Überqueren der Fahrbahn	1'788	3.4	922	5.3	866	2.4
6 Frontalkollision	1'744	3.3	675	3.9	1'069	3.0
7 Parkierunfall	6'569	12.4	206	1.2	6'363	17.9
8 Fussgängerunfall	2'207	4.2	2'100	12.0	107	0.3
9 Tierunfall	2'049	3.9	72	0.4	1'977	5.6
00 Andere	540	1.0	143	0.8	397	1.1



Unfälle mit Personenschaden nach Unfalltypengruppen, 2013



Unfälle mit Sachschaden nach Unfalltypengruppen, 2013

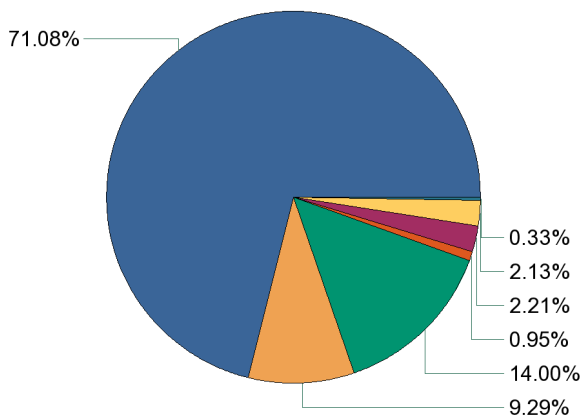




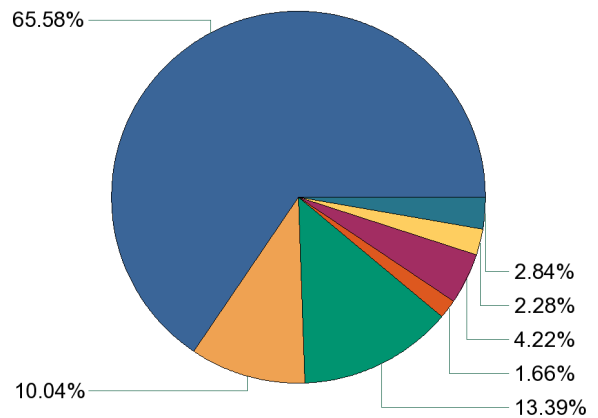
C2) Unfälle nach Unfallfolgen und Strassenzustand, 2013

	Total				mit Personenschaden				mit Sachschaden			
	2013	2012	Δ 13/12	Ø 08-12	2013	2012	Δ 13/12	Ø 08-12	2013	2012	Δ 13/12	Ø 08-12
Total	53'052	54'171	-1'119	57'867	17'473	18'148	-675	19'598	35'579	36'023	-444	38'269
trocken	35'751	36'964	-1'213	40'541	12'420	13'211	-791	14'469	23'331	23'753	-422	26'072
feucht	5'195	4'572	623	4'695	1'624	1'364	260	1'483	3'571	3'208	363	3'212
nass	7'210	7'696	-486	7'793	2'447	2'664	-217	2'634	4'763	5'032	-269	5'159
Schneematsch	758	797	-39	583	166	174	-8	140	592	623	-31	443
verschneit	1'887	2'276	-389	2'388	386	441	-55	499	1'501	1'835	-334	1'888
vereist	1'183	841	342	1'086	373	247	126	337	810	594	216	749
andere	1'068	1'025	43	781	57	47	10	36	1'011	978	33	745

Unfälle mit Personenschaden nach Strassenzustand, 2013



Unfälle mit Sachschaden nach Strassenzustand, 2013



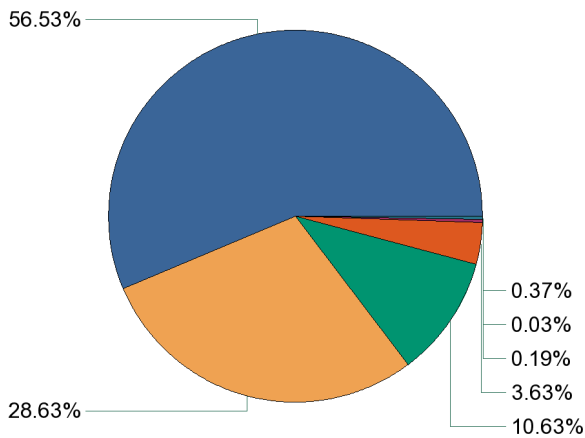
■ trocken
 ■ feucht
 ■ nass
 ■ Schneematsch
 ■ verschneit
 ■ vereist
 ■ andere



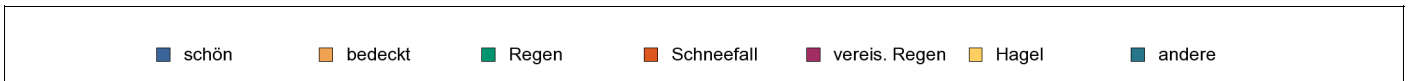
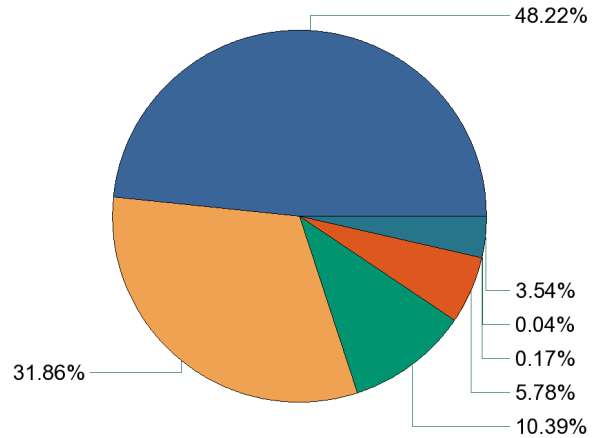
C3*) Unfälle nach Unfallfolgen und Witterung, 2013

	Total				mit Personenschaden				mit Sachschaden			
	2013	2012	Δ 13/12	Ø 08-12	2013	2012	Δ 13/12	Ø 08-12	2013	2012	Δ 13/12	Ø 08-12
Total	53'052	54'171	-1'119	57'867	17'473	18'148	-675	19'598	35'579	36'023	-444	38'269
schön	27'034	29'824	-2'790	41'525	9'877	10'990	-1'113	14'713	17'157	18'834	-1'677	26'812
bedeckt	16'338	14'137	2'201	10'485	5'003	4'309	694	3'404	11'335	9'828	1'507	7'081
Regen	5'553	6'226	-673	6'315	1'857	2'183	-326	2'139	3'696	4'043	-347	4'176
Schneefall	2'691	2'636	55	2'672	634	581	53	622	2'057	2'055	2	2'051
vereisender Regen	93	48	45	53	33	15	18	17	60	33	27	36
Hagel	20	9	11	6	5	3	2	2	15	6	9	4
andere	1'323	1'291	32	1'028	64	67	-3	70	1'259	1'224	35	957

Unfälle mit Personenschaden nach Witterung, 2013



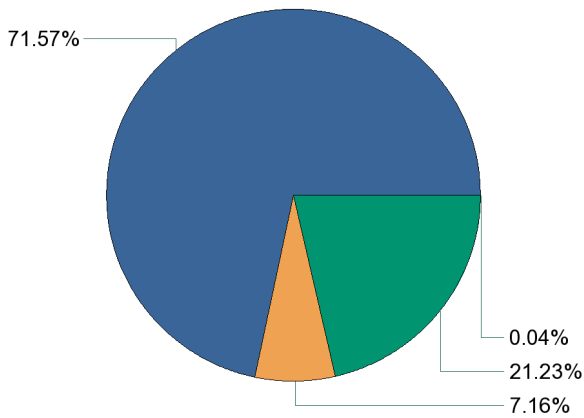
Unfälle mit Sachschaden nach Witterung, 2013



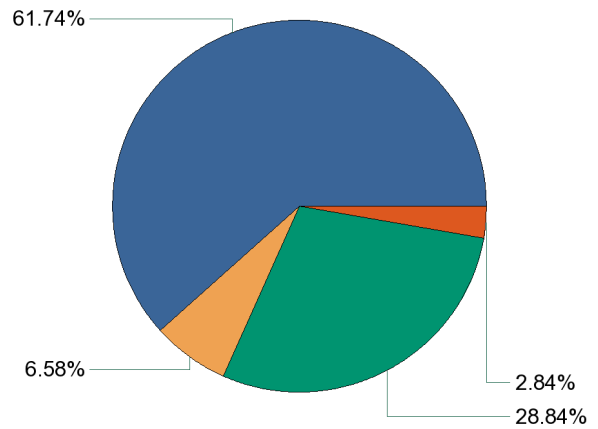


C4*) Unfälle nach Unfallfolgen und Lichtverhältnis, 2013												
	Total				mit Personenschaden				mit Sachschaden			
	2013	2012	Δ 13/12	Ø 08-12	2013	2012	Δ 13/12	Ø 08-12	2013	2012	Δ 13/12	Ø 08-12
Total	53'052	54'171	-1'119	57'867	17'473	18'148	-675	19'598	35'579	36'023	-444	38'269
Tag	34'473	35'473	-1'000	38'345	12'506	13'098	-592	14'078	21'967	22'375	-408	24'267
Dämmerung	3'593	3'488	105	3'649	1'251	1'177	74	1'260	2'342	2'311	31	2'389
Nacht	13'970	13'971	-1	15'165	3'709	3'867	-158	4'258	10'261	10'104	157	10'908
unbekannt	1'016	1'239	-223	708	7	6	1	2	1'009	1'233	-224	706

Unfälle mit Personenschaden nach Lichtverhältnis, 2013



Unfälle mit Sachschaden nach Lichtverhältnis, 2013



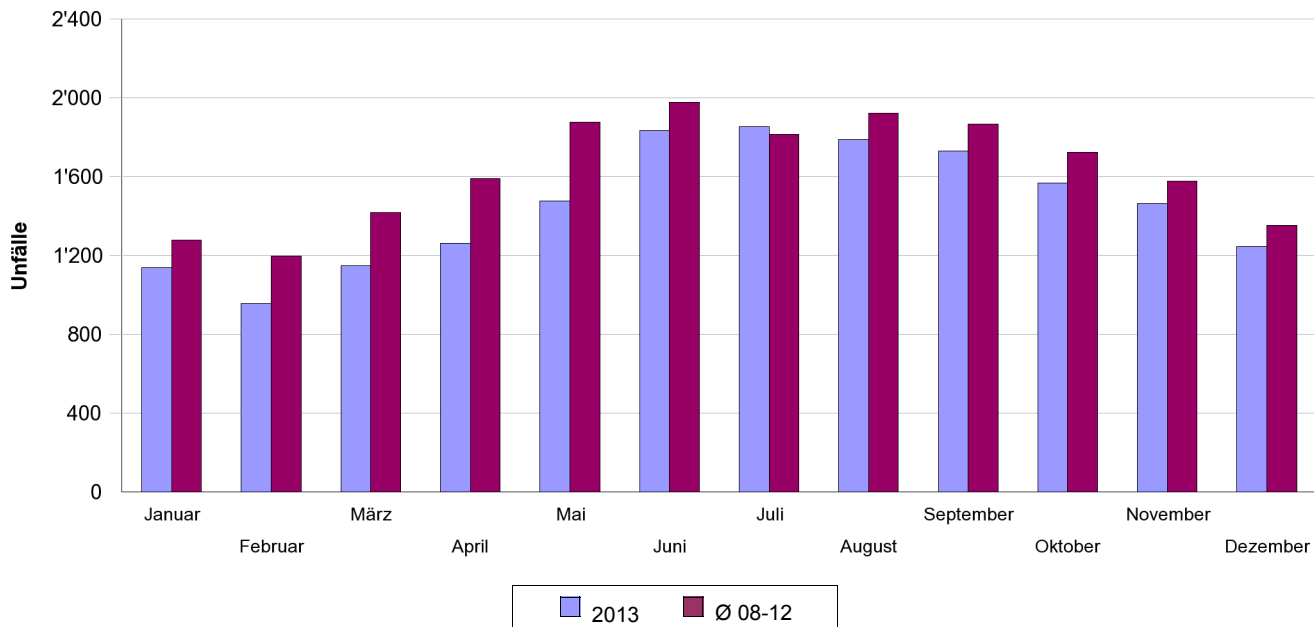
■ Tag ■ Dämmerung ■ Nacht ■ unbekannt



D1) Unfälle nach Unfallfolgen und Monat, 2013

	Total				mit Personenschaden				mit Sachschaden			
	2013	2012	Δ 13/12	Ø 08-12	2013	2012	Δ 13/12	Ø 08-12	2013	2012	Δ 13/12	Ø 08-12
Total	53'052	54'171	-1'119	57'867	17'473	18'148	-675	19'598	35'579	36'023	-444	38'269
Januar	4'261	4'103	158	4'643	1'139	1'215	-76	1'279	3'122	2'888	234	3'364
Februar	4'120	4'235	-115	4'352	958	1'042	-84	1'197	3'162	3'193	-31	3'155
März	4'346	4'431	-85	4'721	1'148	1'441	-293	1'418	3'198	2'990	208	3'304
April	4'033	3'952	81	4'594	1'263	1'284	-21	1'590	2'770	2'668	102	3'004
Mai	4'381	4'735	-354	5'050	1'478	1'787	-309	1'877	2'903	2'948	-45	3'173
Juni	4'768	4'876	-108	5'077	1'835	1'904	-69	1'977	2'933	2'972	-39	3'099
Juli	4'735	4'374	361	4'794	1'853	1'641	212	1'815	2'882	2'733	149	2'979
August	4'453	4'725	-272	4'842	1'790	1'941	-151	1'923	2'663	2'784	-121	2'919
September	4'485	4'572	-87	4'913	1'731	1'697	34	1'866	2'754	2'875	-121	3'047
Oktober	4'546	4'858	-312	5'002	1'569	1'614	-45	1'724	2'977	3'244	-267	3'278
November	4'626	4'550	76	4'839	1'464	1'457	7	1'579	3'162	3'093	69	3'260
Dezember	4'298	4'760	-462	5'040	1'245	1'125	120	1'353	3'053	3'635	-582	3'687

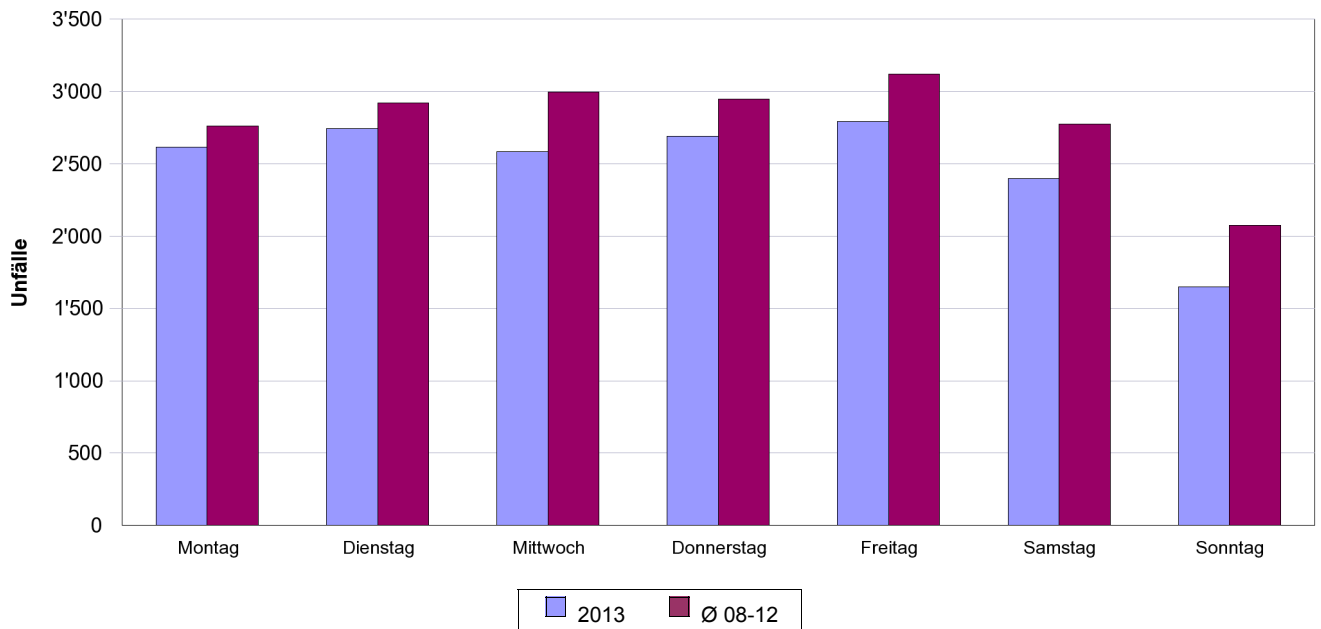
Vergleich der Unfälle mit Personenschaden nach Monat 2013 mit dem Durchschnitt 2008-2012





D2) Unfälle nach Unfallfolgen und Wochentag, 2013												
	Total				mit Personenschaden				mit Sachschaden			
	2013	2012	Δ 13/12	Ø 08-12	2013	2012	Δ 13/12	Ø 08-12	2013	2012	Δ 13/12	Ø 08-12
Total	53'052	54'171	-1'119	57'867	17'473	18'148	-675	19'598	35'579	36'023	-444	38'269
Montag	7'697	7'533	164	7'998	2'615	2'604	11	2'762	5'082	4'929	153	5'236
Dienstag	7'938	7'744	194	8'238	2'745	2'698	47	2'922	5'193	5'046	147	5'315
Mittwoch	7'656	7'915	-259	8'548	2'584	2'685	-101	2'996	5'072	5'230	-158	5'553
Donnerstag	8'031	8'029	2	8'560	2'689	2'777	-88	2'946	5'342	5'252	90	5'614
Freitag	8'640	9'098	-458	9'481	2'792	2'970	-178	3'121	5'848	6'128	-280	6'360
Samstag	7'651	7'892	-241	8'665	2'399	2'587	-188	2'776	5'252	5'305	-53	5'889
Sonntag	5'439	5'960	-521	6'377	1'649	1'827	-178	2'075	3'790	4'133	-343	4'301

Vergleich der Unfälle mit Personenschaden nach Wochentag 2013 mit dem Durchschnitt 2008-2012

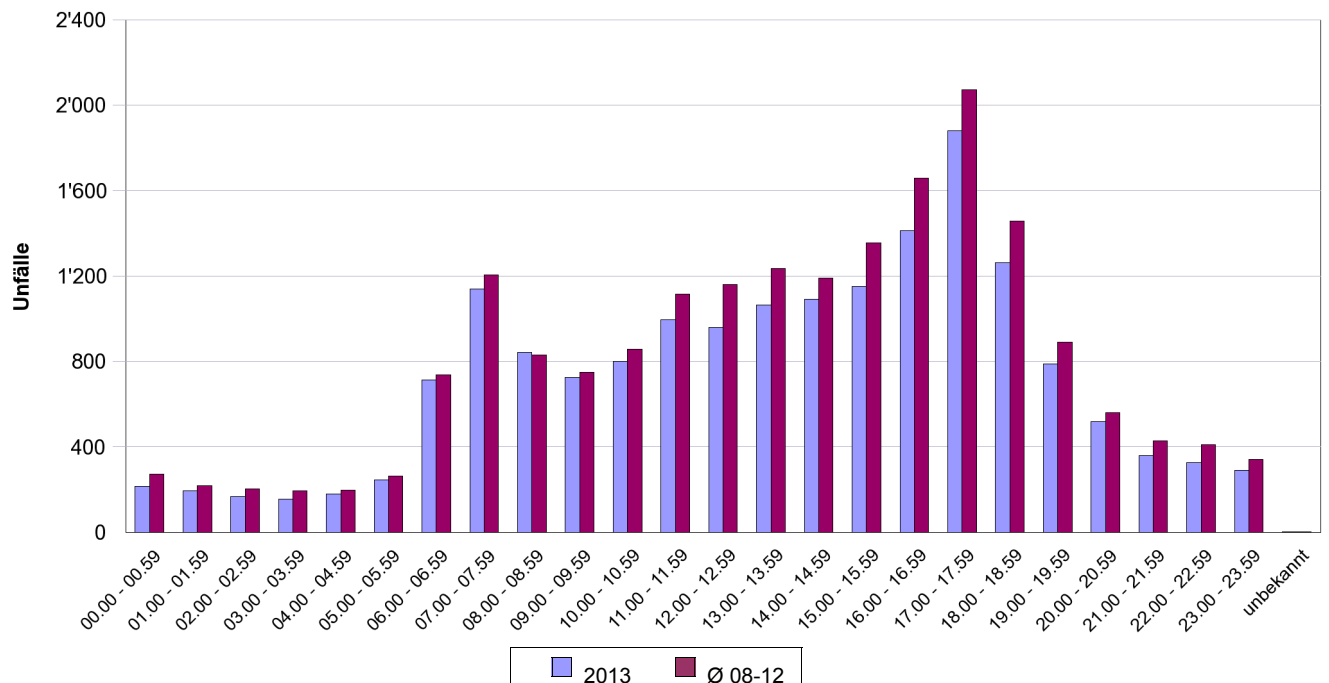




D3) Unfälle nach Unfallfolgen und Unfallzeit, 2013

	Total				mit Personenschaden				mit Sachschaden			
	2013	2012	Δ 13/12	Ø 08-12	2013	2012	Δ 13/12	Ø 08-12	2013	2012	Δ 13/12	Ø 08-12
Total	53'052	54'171	-1'119	57'867	17'473	18'148	-675	19'598	35'579	36'023	-444	38'269
00.00 - 00.59	932	1'023	-91	1'073	214	275	-61	273	718	748	-30	800
01.00 - 01.59	809	849	-40	914	195	212	-17	219	614	637	-23	695
02.00 - 02.59	705	742	-37	831	167	166	1	204	538	576	-38	627
03.00 - 03.59	679	794	-115	783	155	193	-38	193	524	601	-77	590
04.00 - 04.59	795	767	28	814	178	169	9	198	617	598	19	616
05.00 - 05.59	976	962	14	992	246	241	5	264	730	721	9	728
06.00 - 06.59	2'054	2'033	21	2'030	713	734	-21	736	1'341	1'299	42	1'294
07.00 - 07.59	2'829	2'870	-41	2'963	1'140	1'138	2	1'204	1'689	1'732	-43	1'759
08.00 - 08.59	2'363	2'369	-6	2'529	841	761	80	830	1'522	1'608	-86	1'699
09.00 - 09.59	2'263	2'275	-12	2'424	726	688	38	748	1'537	1'587	-50	1'676
10.00 - 10.59	2'519	2'513	6	2'745	801	761	40	856	1'718	1'752	-34	1'889
11.00 - 11.59	2'894	2'976	-82	3'162	994	1'048	-54	1'115	1'900	1'928	-28	2'047
12.00 - 12.59	2'780	2'930	-150	3'135	958	1'068	-110	1'161	1'822	1'862	-40	1'974
13.00 - 13.59	2'806	3'082	-276	3'281	1'064	1'222	-158	1'236	1'742	1'860	-118	2'044
14.00 - 14.59	3'167	3'213	-46	3'457	1'092	1'130	-38	1'189	2'075	2'083	-8	2'267
15.00 - 15.59	3'378	3'605	-227	3'764	1'150	1'276	-126	1'356	2'228	2'329	-101	2'407
16.00 - 16.59	3'970	3'988	-18	4'375	1'413	1'515	-102	1'659	2'557	2'473	84	2'717
17.00 - 17.59	4'812	4'803	9	5'210	1'881	1'925	-44	2'072	2'931	2'878	53	3'137
18.00 - 18.59	3'490	3'394	96	3'778	1'262	1'302	-40	1'456	2'228	2'092	136	2'322
19.00 - 19.59	2'342	2'218	124	2'520	789	764	25	889	1'553	1'454	99	1'631
20.00 - 20.59	1'716	1'682	34	1'828	519	505	14	561	1'197	1'177	20	1'267
21.00 - 21.59	1'398	1'452	-54	1'561	358	390	-32	427	1'040	1'062	-22	1'134
22.00 - 22.59	1'364	1'433	-69	1'558	326	372	-46	409	1'038	1'061	-23	1'149
23.00 - 23.59	1'216	1'195	21	1'345	290	290	0	340	926	905	21	1'005
unbekannt	795	1'003	-208	796	1	3	-2	2	794	1'000	-206	793

Vergleich der Unfälle mit Personenschaden nach Unfallzeit 2013 mit dem Durchschnitt 2008-2012



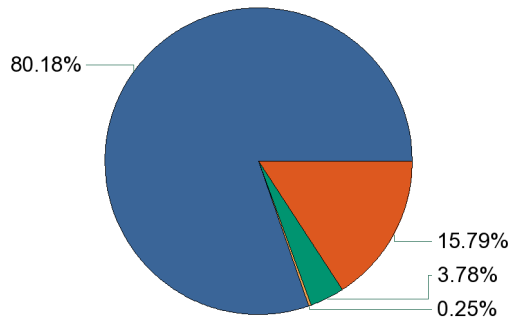


E1) Personen nach Unfallfolgen und Verkehrsteilnahme, 2013

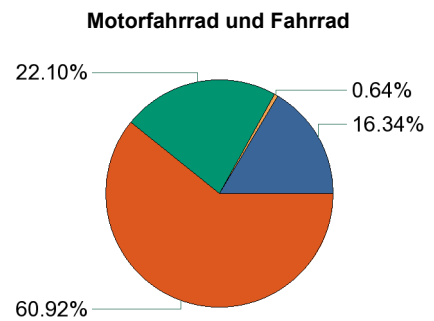
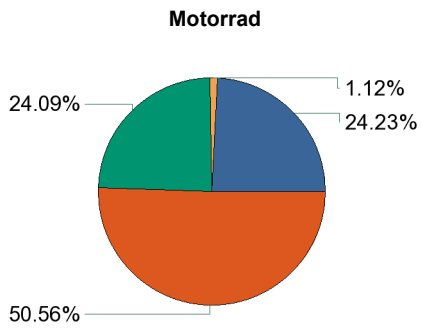
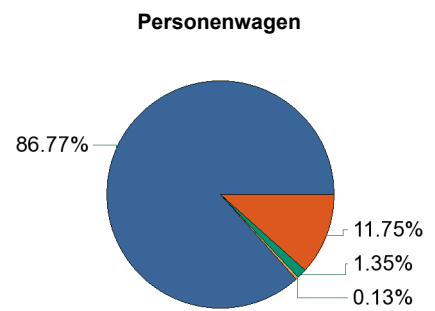
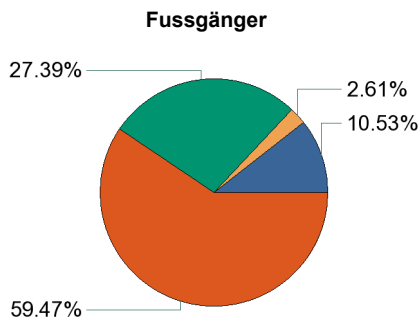
	Total	Unverletzte	Verunfallte			
			Total	Getötete	Schwerverletzte	Leichtverletzte
Total	109'218	87'570	21'648	269	4'129	17'250
Fussgänger	2'640	278	2'362	69	723	1'570
Lenker oder Mitfahrer von...	106'578	87'292	19'286	200	3'406	15'680
Personenwagen	81'440	70'665	10'775	103	1'102	9'570
Lastwagen	3'343	3'222	121	3	19	99
Lieferwagen	5'257	4'826	431	3	32	396
Motorrad über 125 cm ³	2'789	748	2'041	36	733	1'272
Motorrad bis 125 cm ³	1'242	257	985	13	290	682
Kleinmotorrad bis 50 cm ³	872	183	689	6	158	525
Motorfahrrad	546	117	429	8	97	324
Fahrrad	3'983	623	3'360	21	904	2'435
ÖV (öffentlicher Verkehr)	1'055	857	198	0	16	182
Andere	6'051	5'794	257	7	55	195



Personen nach Unfallfolgen, 2013



Personen nach Unfallfolgen und Verkehrsteilnahme, 2013

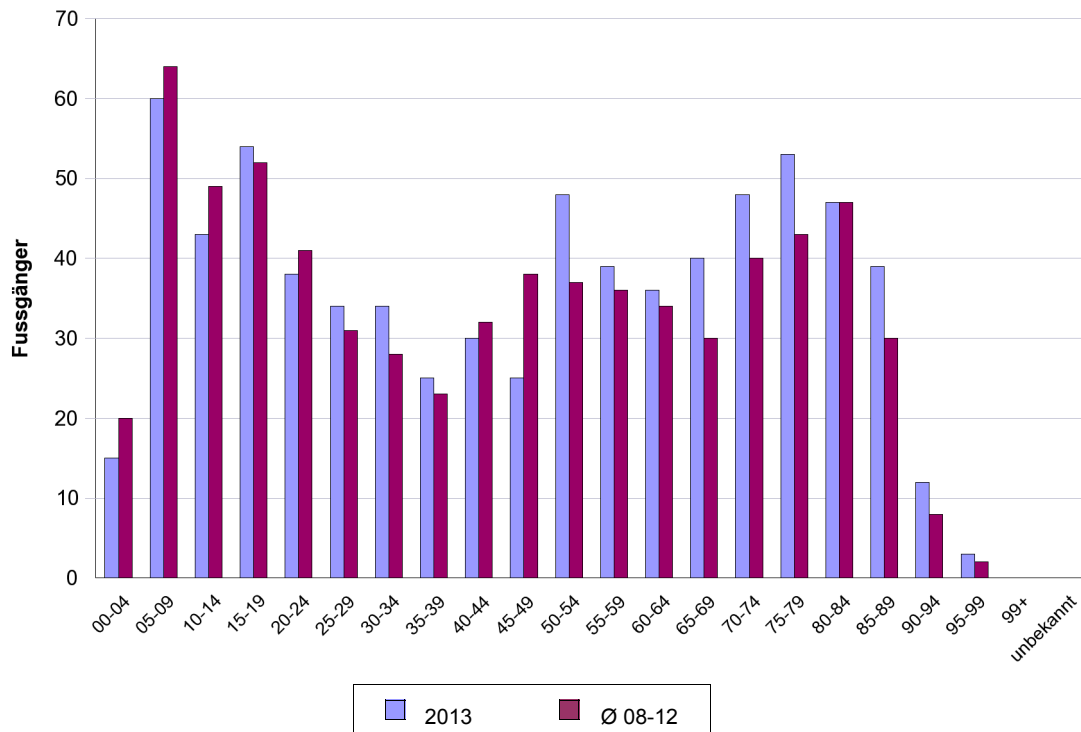




E2) Verunfallte Fussgänger nach Unfallfolgen und Alter, 2013

	Getötete				Schwerverletzte				Leichtverletzte			
	2013	2012	Δ 13/12	Ø 08-12	2013	2012	Δ 13/12	Ø 08-12	2013	2012	Δ 13/12	Ø 08-12
Total	69	75	-6	68	723	691	32	685	1'570	1'616	-46	1'705
00-04	1	4	-3	3	15	22	-7	20	58	59	-1	63
05-09	3	1	2	2	60	73	-13	64	171	180	-9	187
10-14	0	1	-1	1	43	47	-4	49	138	160	-22	172
15-19	1	2	-1	2	54	57	-3	52	181	170	11	197
20-24	1	4	-3	3	38	46	-8	41	145	138	7	135
25-29	1	2	-1	1	34	30	4	31	79	103	-24	108
30-34	3	1	2	2	34	29	5	28	88	93	-5	84
35-39	0	6	-6	3	25	22	3	23	94	85	9	81
40-44	0	0	0	1	30	36	-6	32	63	66	-3	88
45-49	3	1	2	2	25	37	-12	38	88	92	-4	86
50-54	1	6	-5	3	48	30	18	37	82	91	-9	85
55-59	4	4	0	4	39	35	4	36	71	70	1	68
60-64	3	3	0	4	36	28	8	34	72	38	34	57
65-69	3	7	-4	5	40	24	16	30	55	47	8	55
70-74	4	6	-2	4	48	39	9	40	57	54	3	60
75-79	9	6	3	6	53	33	20	43	39	55	-16	68
80-84	12	6	6	9	47	54	-7	47	44	49	-5	55
85-89	14	8	6	8	39	37	2	30	29	44	-15	37
90-94	6	5	1	3	12	9	3	8	11	20	-9	16
95-99	0	2	-2	1	3	2	1	2	4	2	2	2
99+	0	0	0	0	0	1	-1	0	1	0	1	0
unbekannt	0	0	0	0	0	0	0	0	0	0	0	0

Vergleich der schwerverletzten Fussgänger nach Alter 2013 mit dem Durchschnitt 2008-2012





E3) Auf Fussgängerstreifen verunfallte Fussgänger nach Unfallfolgen und Alter, 2013												
	Getötete				Schwerverletzte				Leichtverletzte			
	2013	2012	Δ 13/12	Ø 08-12	2013	2012	Δ 13/12	Ø 08-12	2013	2012	Δ 13/12	Ø 08-12
Total	21	20	1	24	301	284	17	286	722	727	-5	716
00-04	0	0	0	0	2	6	-4	6	20	17	3	19
05-09	0	1	-1	1	23	25	-2	20	77	82	-5	84
10-14	0	0	0	0	20	24	-4	21	82	84	-2	87
15-19	0	0	0	0	30	25	5	26	110	90	20	94
20-24	0	1	-1	0	14	16	-2	17	79	69	10	60
25-29	0	0	0	0	17	11	6	12	44	47	-3	44
30-34	1	1	0	1	13	14	-1	12	32	50	-18	34
35-39	0	1	-1	1	13	8	5	8	39	38	1	32
40-44	0	0	0	0	12	18	-6	12	32	32	0	33
45-49	0	0	0	0	8	15	-7	18	30	29	1	36
50-54	1	2	-1	1	21	13	8	18	38	43	-5	37
55-59	0	1	-1	1	13	19	-6	17	24	24	0	26
60-64	3	0	3	1	14	10	4	16	31	17	14	25
65-69	1	3	-2	2	19	11	8	13	17	27	-10	25
70-74	3	2	1	2	19	12	7	17	23	26	-3	23
75-79	1	3	-2	3	28	15	13	18	10	23	-13	25
80-84	6	2	4	4	18	26	-8	20	17	16	1	19
85-89	4	0	4	3	16	15	1	11	10	9	1	11
90-94	1	3	-2	2	1	1	0	2	5	3	2	2
95-99	0	0	0	0	0	0	0	1	1	1	0	1
99+	0	0	0	0	0	0	0	0	1	0	1	0
unbekannt	0	0	0	0	0	0	0	0	0	0	0	0

Vergleich der auf Fussgängerstreifen schwerverletzten Fussgänger nach Alter 2013 mit dem Durchschnitt 2008-2012



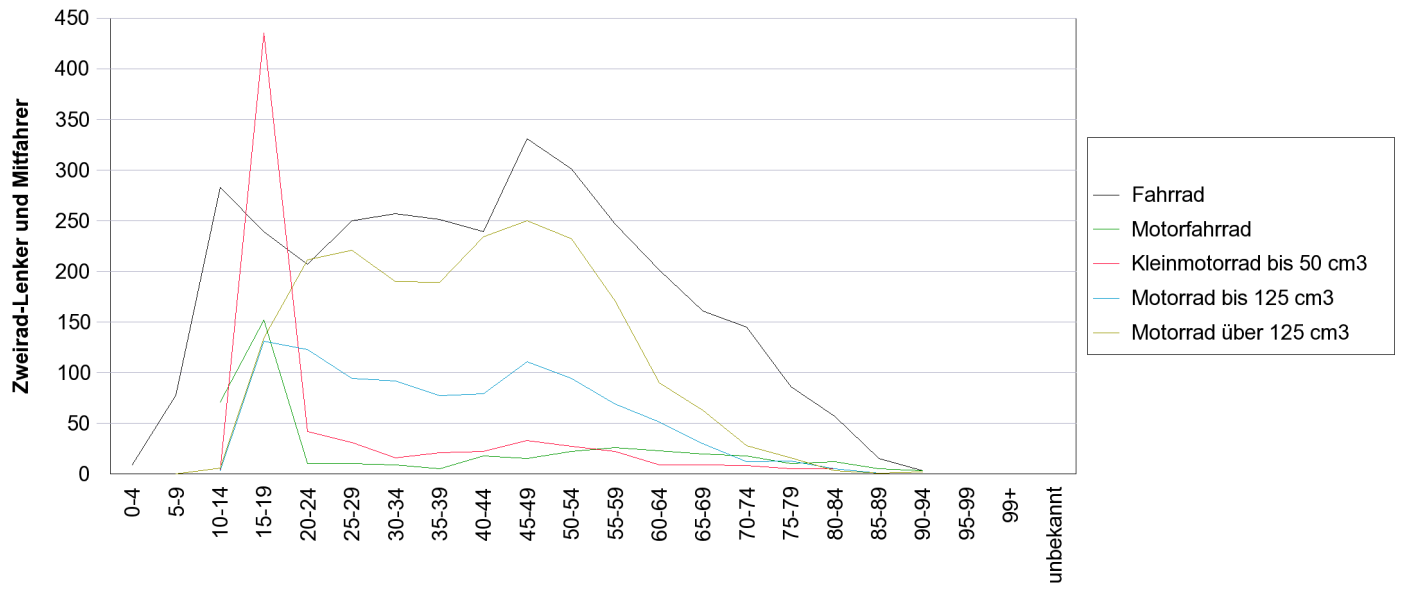


E4) Verunfallte Zweirad-Lenker und Mitfahrer nach Alter, 2013

	Total		Fahrrad	Motorfahrrad	Kleinmotorrad bis 50 cm ³	Motorrad bis 125 cm ³	Motorrad über 125 cm ³
	absolut	in %					
Total	7'504	100.0	3'360	429	689	985	2'041
0-4	9	0.1	9	0	0	0	0
5	9	0.1	9	0	0	0	0
6	12	0.2	12	0	0	0	0
7	12	0.2	12	0	0	0	0
8	22	0.3	22	0	0	0	0
9	23	0.3	23	0	0	0	0
10	35	0.5	32	0	0	2	1
11	39	0.5	39	0	0	0	0
12	55	0.7	53	1	1	0	0
13	92	1.2	84	5	1	0	2
14	145	1.9	75	65	1	1	3
15	120	1.6	53	59	5	1	2
16	269	3.6	49	45	141	21	13
17	327	4.4	54	27	196	26	24
18	226	3.0	42	13	76	46	49
19	149	2.0	41	8	17	37	46
20	109	1.5	34	1	13	26	35
21	141	1.9	39	4	10	34	54
22	117	1.6	39	2	8	26	42
23	107	1.4	39	1	5	22	40
24	119	1.6	56	2	6	15	40
25-29	606	8.1	250	10	31	94	221
30-34	564	7.5	257	9	16	92	190
35-39	543	7.2	251	5	21	77	189
40-44	592	7.9	239	18	22	79	234
45-49	740	9.9	331	15	33	111	250
50-54	676	9.0	301	22	27	94	232
55-59	535	7.1	247	26	22	69	171
60-64	374	5.0	201	23	9	51	90
65-69	283	3.8	161	20	9	30	63
70-74	211	2.8	145	18	8	12	28
75-79	130	1.7	86	10	5	13	16
80-84	82	1.1	57	12	5	5	3
85-89	22	0.3	15	5	0	1	1
90-94	9	0.1	3	3	1	0	2
95-99	0	0.0	0	0	0	0	0
99+	0	0.0	0	0	0	0	0
unbekannt	0	0.0	0	0	0	0	0



Verunfallte Zweirad-Lenker und Mitfahrer nach Alter, 2013

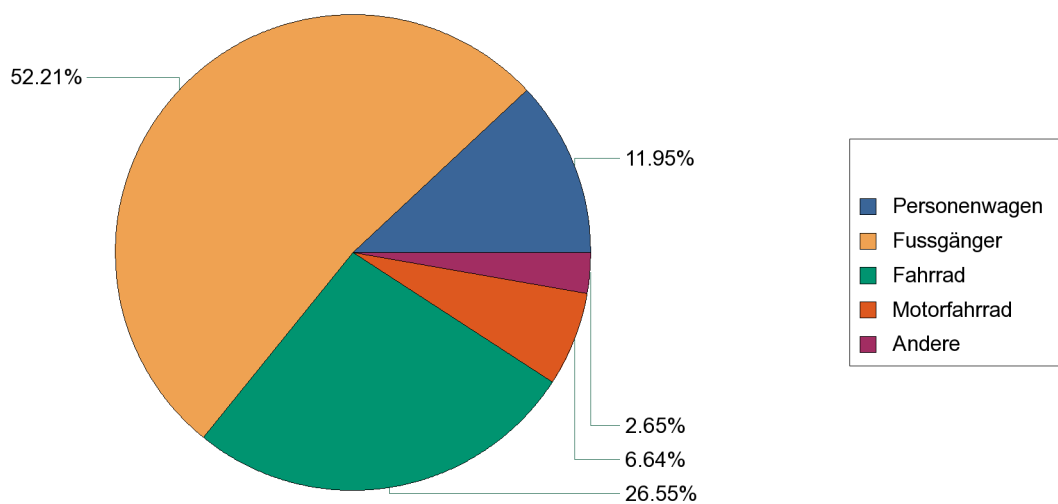




E5) Verunfallte Kinder (Personen unter 15 Jahren) nach Unfallfolgen und Verkehrsteilnahme, 2013

	Getötete				Schwerverletzte				Leichtverletzte			
	2013	2012	Δ 13/12	Ø 08-12	2013	2012	Δ 13/12	Ø 08-12	2013	2012	Δ 13/12	Ø 08-12
Total	12	31	-19	16	226	279	-53	276	1'129	1'200	-71	1'344
Personenwagen	6	0	6	2	27	22	5	24	349	358	-9	405
Fussgänger	4	6	-2	6	118	142	-24	133	367	399	-32	422
Fahrrad	1	1	0	2	60	66	-6	76	309	317	-8	340
Fahrradlenker	1	1	0	2	57	66	-9	76	296	307	-11	331
Fahrradmitfahrer	0	0	0	0	3	0	3	1	13	10	3	10
Motorfahrrad	0	0	0	1	15	18	-3	22	56	61	-5	99
Motorfahrradlenker	0	0	0	1	14	18	-4	21	53	58	-5	95
Motorfahrradmitfahrer	0	0	0	0	1	0	1	1	3	3	0	4
Andere	1	24	-23	6	6	31	-25	21	48	65	-17	78
Lenker	0	1	-1	1	0	2	-2	9	3	5	-2	24
Mitfahrer	1	23	-22	5	6	29	-23	12	45	60	-15	54

Schwerverletzte Kinder nach Verkehrsteilnahme, 2013

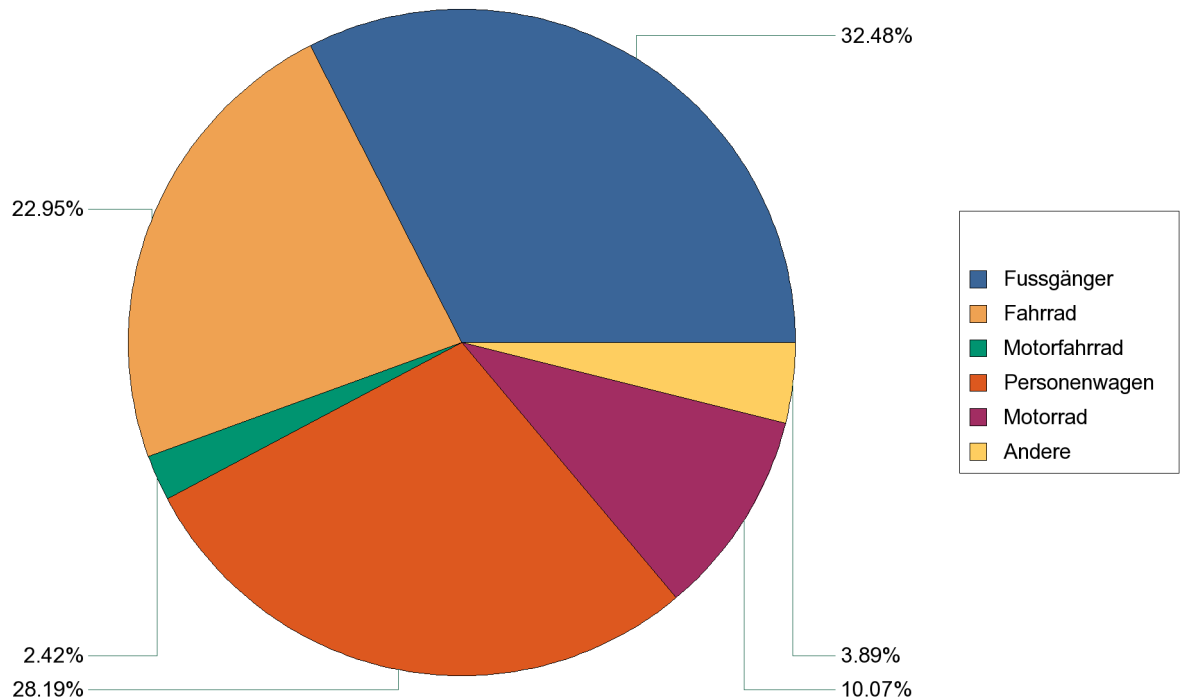




E5*) Verunfallte Personen über 64 Jahren nach Unfallfolgen und Verkehrsteilnahme, 2013

	Getötete				Schwerverletzte				Leichtverletzte			
	2013	2012	Δ 13/12	Ø 08-12	2013	2012	Δ 13/12	Ø 08-12	2013	2012	Δ 13/12	Ø 08-12
Total	100	93	7	100	745	660	85	661	1'728	1'729	-1	1'792
Fussgänger	48	40	8	36	242	199	43	200	240	271	-31	292
Fahrrad	9	18	-9	16	171	171	0	151	287	265	22	255
Motorfahrrad	3	3	0	3	18	18	0	22	47	41	6	52
Personenwagen PW	32	20	12	31	210	183	27	188	957	940	17	990
PW-Lenker	28	17	11	25	148	138	10	136	670	643	27	682
PW-Mitfahrer	4	3	1	6	62	45	17	52	287	297	-10	309
Motorrad	7	6	1	7	75	63	12	66	120	108	12	103
Motorradlenker	7	6	1	7	72	61	11	64	116	106	10	100
Motorradmitfahrer	0	0	0	0	3	2	1	3	4	2	2	3
Andere	1	6	-5	7	29	26	3	33	77	104	-27	100
Lenker	1	4	-3	5	16	10	6	13	25	20	5	24
Mitfahrer	0	2	-2	2	13	16	-3	19	52	84	-32	76

Schwerverletzte Personen über 64 Jahren nach Verkehrsteilnahme, 2013



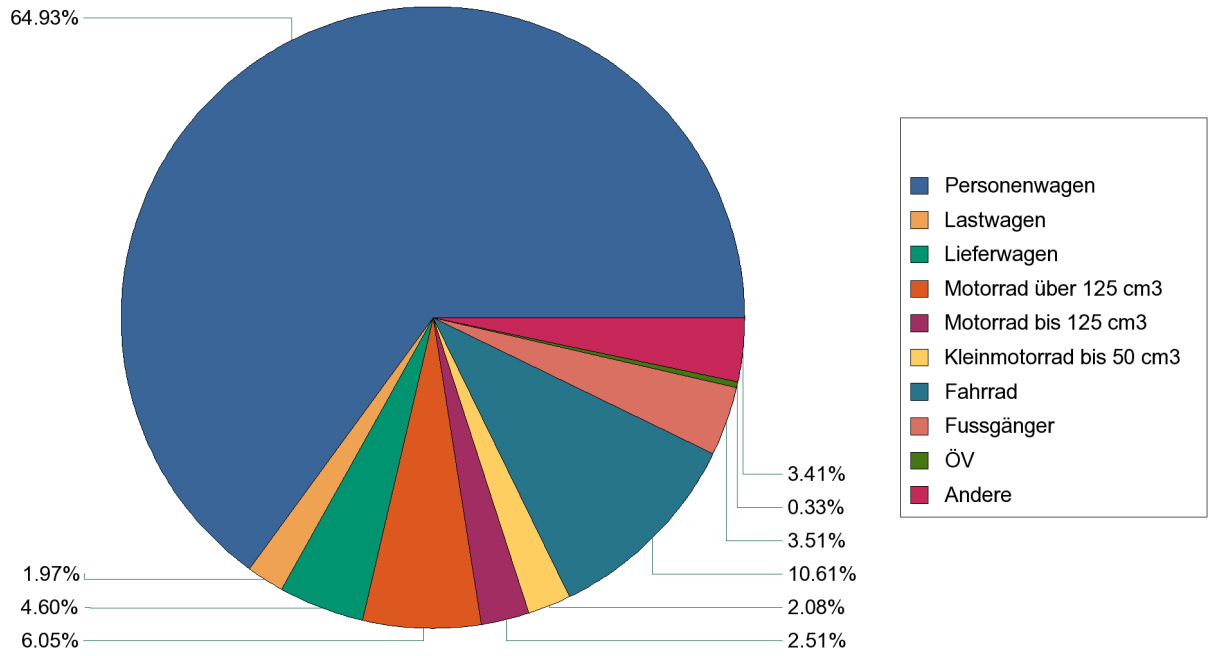


E6) Hauptverursacher von Unfällen mit Personenschaden nach Verkehrsteilnahme und Alter, 2013

	Total	Personen-wagen	Last-wagen	Liefer-wagen	Motorrad über 125 cm3	Motorrad bis 125 cm3	Klein-motorrad bis 50 cm3	Fahrrad	Fuss-gänger	ÖV	Andere
Total	17'473	11'345	345	804	1'057	438	363	1'854	614	58	595
0-4	39	0	0	0	0	0	0	3	36	0	0
5	30	0	0	0	0	0	0	8	22	0	0
6	27	0	0	0	0	0	0	8	19	0	0
7	35	0	0	0	0	0	0	10	24	0	1
8	43	0	0	0	0	0	0	20	23	0	0
9	43	0	0	0	0	0	0	18	25	0	0
10	48	0	0	0	0	0	0	22	26	0	0
11	37	0	0	0	0	0	0	28	9	0	0
12	59	0	0	0	0	0	0	42	14	0	3
13	80	1	0	0	1	0	1	61	13	0	3
14	103	0	0	0	0	0	0	48	14	0	41
15	77	1	0	0	0	0	1	24	12	0	39
16	175	2	0	0	7	14	88	31	11	0	22
17	193	7	0	0	14	16	104	20	11	0	21
18	365	232	2	4	23	26	29	25	11	0	13
19	483	374	3	16	26	16	6	23	8	0	11
20	434	329	8	17	20	16	4	17	16	0	7
21	466	355	10	23	27	14	5	22	8	0	2
22	412	309	6	19	24	9	6	26	7	0	6
23	423	323	7	30	24	5	2	20	6	0	6
24	409	282	7	32	24	6	2	40	11	1	4
25-29	1'727	1'213	33	107	111	45	16	144	37	4	17
30-34	1'526	1'057	29	107	109	39	8	122	29	3	23
35-39	1'343	898	43	80	101	30	10	127	29	4	21
40-44	1'347	902	34	87	115	35	13	109	18	4	30
45-49	1'491	968	43	64	119	40	18	159	29	10	41
50-54	1'360	831	57	80	111	41	14	158	23	12	33
55-59	1'043	654	26	58	82	25	13	118	21	14	32
60-64	879	590	17	42	45	28	3	99	22	6	27
65-69	731	527	8	15	37	13	6	87	16	0	22
70-74	568	423	2	4	16	6	5	79	13	0	20
75-79	457	350	0	3	10	10	4	52	15	0	13
80-84	350	276	0	1	2	4	4	39	11	0	13
85-89	148	117	0	1	1	0	0	13	9	0	7
90-94	31	22	0	0	2	0	1	2	2	0	2
95-99	2	1	0	0	0	0	0	0	1	0	0
99+	0	0	0	0	0	0	0	0	0	0	0
unbekannt	489	301	10	14	6	0	0	30	13	0	115



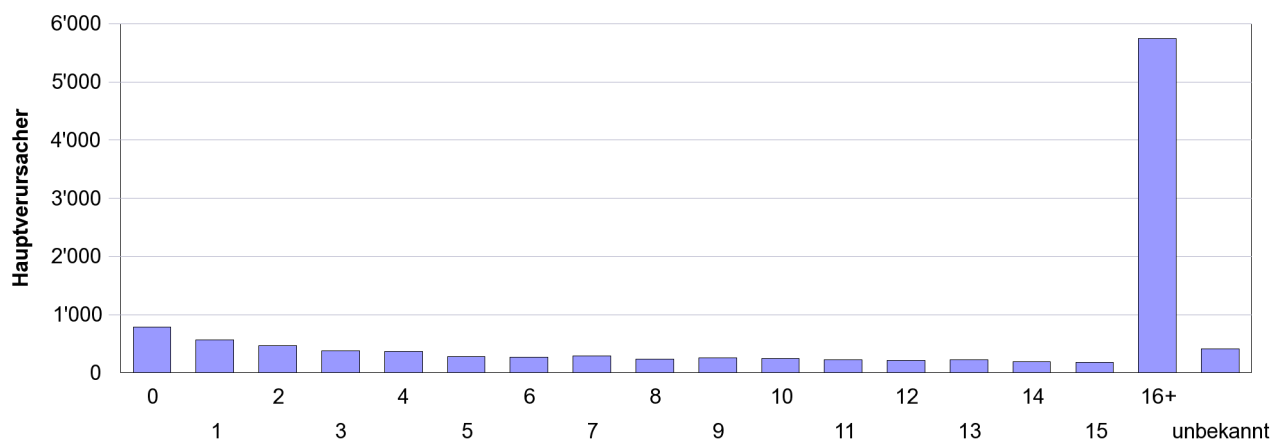
Hauptverursacher von Unfällen mit Personenschaden nach Verkehrsteilnahme (Total), 2013





E7) Hauptverursacher (Lenker) von Unfällen mit Personenschaden nach Verkehrsmittel und Führerausweisalter, 2013									
	Total	Personen- wagen	Lastwagen	Liefer- wagen	Motorrad über 125 cm3	Motorrad bis 125 cm3	Klein- motorrad bis 50 cm3	ÖV	Andere
Total	16'859	11'345	345	804	1'057	438	363	58	2'449
0	1'469	791	23	30	254	104	196	3	68
1	821	568	22	38	91	40	29	3	30
2	604	462	13	21	41	29	5	1	32
3	518	383	14	41	36	18	2	4	20
4	463	364	14	26	25	14	6	0	14
5	388	285	22	34	23	12	4	1	7
6	359	273	12	28	24	13	2	2	5
7	349	290	8	25	15	5	2	1	3
8	313	240	7	25	21	10	2	1	7
9	347	257	10	21	31	13	6	0	9
10	334	251	7	23	33	9	4	1	6
11	290	224	6	26	16	7	1	2	8
12	262	214	3	20	12	4	6	0	3
13	269	222	9	13	9	4	2	0	10
14	244	190	9	23	9	3	3	1	6
15	225	178	2	17	18	4	1	1	4
16+	7'072	5'745	154	373	355	124	56	20	245
unbekannt	2'532	408	10	20	44	25	36	17	1'972

Hauptverursacher von Unfällen mit Personenschaden mit Personenwagen nach Führerausweisalter, 2013





E8*) Verunfallte Personen nach Unfallfolgen, Geschlecht und Alter, 2013

	Getötete			Schwerverletzte			Leichtverletzte		
	männlich	weiblich	unbekannt	männlich	weiblich	unbekannt	männlich	weiblich	unbekannt
Total	191	78	0	2'711	1'418	0	9'830	7'420	0
0-4	3	3	0	14	14	0	88	65	0
5-9	4	0	0	61	24	0	206	161	0
10-14	1	1	0	72	41	0	342	267	0
15-19	10	4	0	249	111	0	1'028	736	0
20-24	15	3	0	225	123	0	1'079	967	0
25-29	11	6	0	203	112	0	976	789	0
30-34	11	2	0	208	87	0	902	662	0
35-39	3	2	0	190	77	0	786	601	0
40-44	11	3	0	214	83	0	771	547	0
45-49	18	1	0	279	92	0	861	627	0
50-54	15	4	0	258	128	0	806	500	0
55-59	19	1	0	192	116	0	571	411	0
60-64	14	4	0	145	66	0	443	330	0
65-69	5	5	0	131	83	0	331	265	0
70-74	15	7	0	104	64	0	254	190	0
75-79	9	8	0	73	69	0	172	146	0
80-84	12	9	0	62	77	0	128	98	0
85-89	8	11	0	24	37	0	64	46	0
90-94	7	4	0	7	11	0	17	11	0
95-99	0	0	0	0	3	0	4	1	0
99+	0	0	0	0	0	0	1	0	0
unbekannt	0	0	0	0	0	0	0	0	0

Getötete Personen nach Geschlecht und Alter, 2013

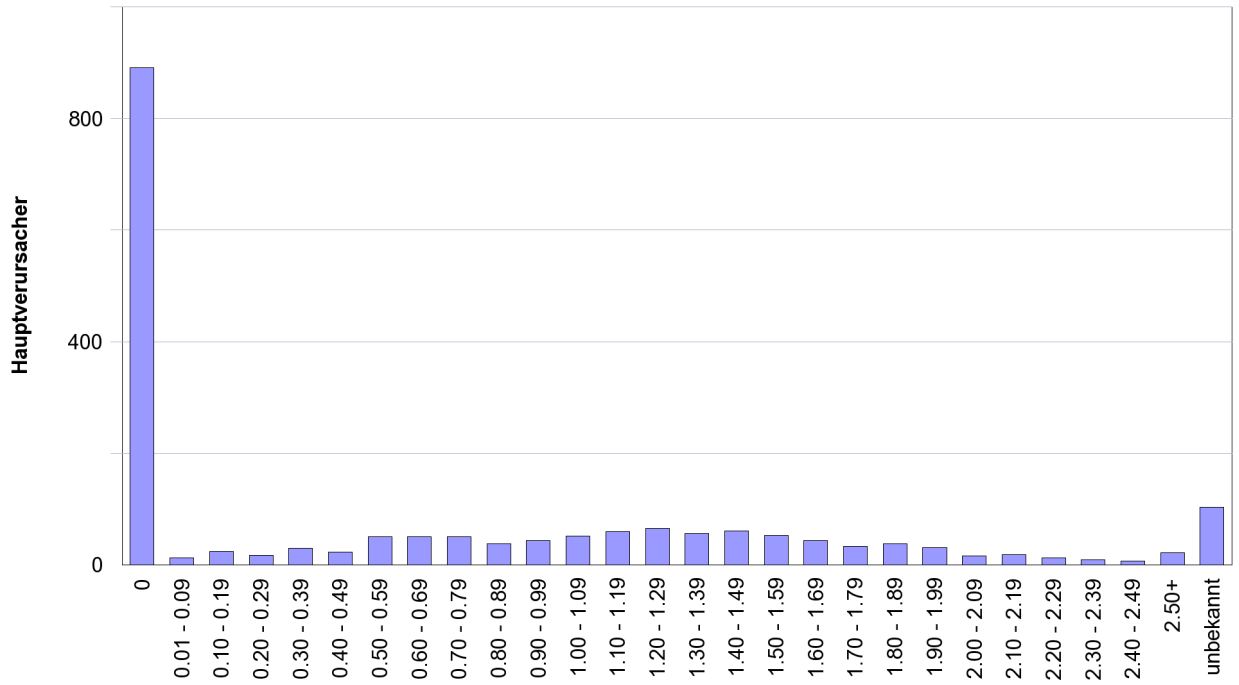




E9*) Hauptverursacher von Unfällen mit Personenschaden nach Verkehrsteilnahme und Alkoholkonzentration (Atemtest in Promille), 2013											
	Total	Personen-wagen	Last-wagen	Liefer-wagen	Motorrad über 125 cm ³	Motorrad bis 125 cm ³	Klein-motorrad bis 50 cm ³	Fahrrad	Fuss-gänger	ÖV	Andere
Total	2'924	1'904	30	97	192	142	60	309	101	8	81
0	1'351	891	28	61	100	78	28	84	57	8	16
0.01 - 0.09	21	12	0	1	2	3	0	2	0	0	1
0.10 - 0.19	31	24	0	0	4	0	1	0	1	0	1
0.20 - 0.29	19	17	0	0	0	0	1	1	0	0	0
0.30 - 0.39	35	29	0	1	2	0	0	3	0	0	0
0.40 - 0.49	33	23	0	1	3	0	2	1	1	0	2
0.50 - 0.59	65	50	0	1	2	0	0	10	0	0	2
0.60 - 0.69	67	50	0	5	2	2	1	3	3	0	1
0.70 - 0.79	67	50	0	2	4	1	1	7	1	0	1
0.80 - 0.89	59	38	0	1	4	6	1	6	0	0	3
0.90 - 0.99	64	43	0	2	5	3	1	8	1	0	1
1.00 - 1.09	74	51	0	0	3	2	2	10	1	0	5
1.10 - 1.19	84	59	0	4	5	3	3	5	1	0	4
1.20 - 1.29	97	65	1	2	6	2	2	12	3	0	4
1.30 - 1.39	92	56	0	1	8	7	0	16	4	0	0
1.40 - 1.49	93	61	0	2	5	3	3	13	2	0	4
1.50 - 1.59	103	53	0	6	7	7	3	18	3	0	6
1.60 - 1.69	65	43	0	0	1	2	1	15	0	0	3
1.70 - 1.79	54	33	0	0	3	3	2	10	0	0	3
1.80 - 1.89	60	38	0	3	3	2	1	9	1	0	3
1.90 - 1.99	46	31	0	0	1	2	1	10	0	0	1
2.00 - 2.09	26	16	0	1	1	0	1	5	1	0	1
2.10 - 2.19	29	18	1	0	1	0	1	7	0	0	1
2.20 - 2.29	20	12	0	0	1	1	0	4	1	0	1
2.30 - 2.39	21	9	0	0	1	1	1	7	1	0	1
2.40 - 2.49	11	7	0	0	0	0	0	2	0	0	2
2.50+	36	22	0	1	3	0	0	7	2	0	1
unbekannt	201	103	0	2	15	14	3	34	17	0	13



Hauptverursacher von Unfällen mit Personenschaden mit Personenwagen nach Alkoholwert
(Atemtest in Promille), 2013

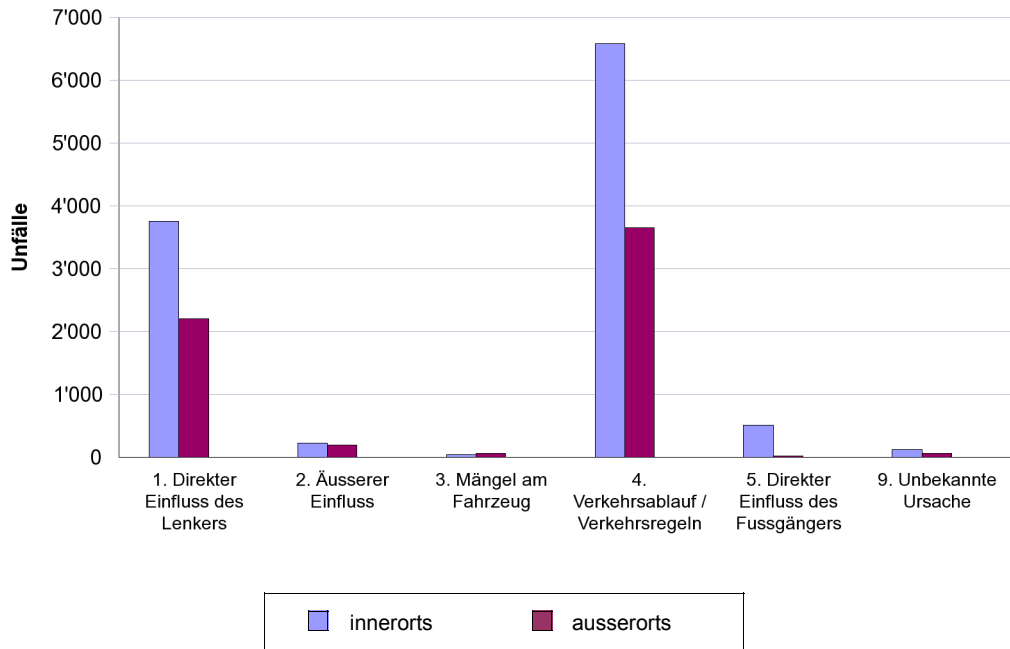




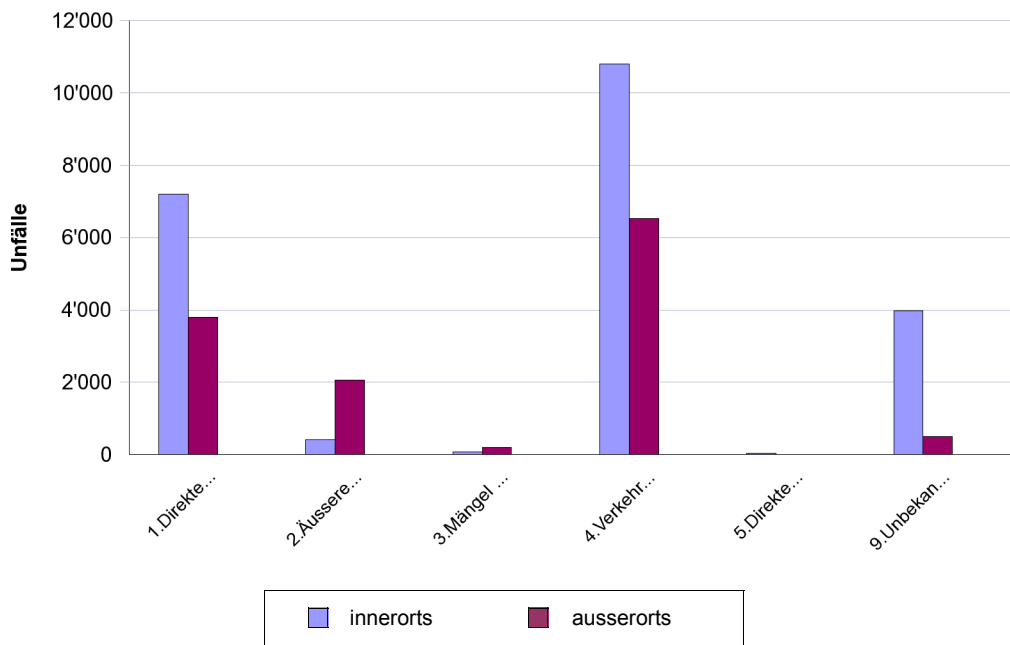
F1) Unfälle nach Unfallfolgen, Ortslage (ausserorts inkl. Autobahn) und Hauptursache, 2013							
	Total			mit Personenschaden		mit Sachschaden	
	Total	innerorts	ausser-orts	innerorts	ausser-orts	innerorts	ausser-orts
Total	53'052	33'760	19'292	11'262	6'211	22'498	13'081
1. Direkter Einfluss des Lenkers	16'972	10'970	6'002	3'762	2'204	7'208	3'798
11. Zustand / Absicht des Lenkers	5'895	3'549	2'346	1'089	872	2'460	1'474
12. Beeinträchtigte Sicht des Lenkers	105	78	27	37	15	41	12
13. Nichtbeachten von Zeichengebung oder Signalisation	633	422	211	164	88	258	123
14. Missachten der Lichtsignale	793	659	134	252	42	407	92
15. Mangelhafte Bedienung des Fahrzeuges	2'215	1'634	581	549	277	1'085	304
16. Ladung / Besetzung des Fahrzeuges	333	149	184	68	28	81	156
17. Unaufmerksamkeit und Ablenkung	6'998	4'479	2'519	1'603	882	2'876	1'637
2. Äusserer Einfluss	2'889	640	2'249	225	196	415	2'053
21. Mangel an der Strassenanlage	98	88	10	63	4	25	6
22. Momentan äusserer Einfluss	477	196	281	88	111	108	170
23. Einfluss durch Dritte	2'314	356	1'958	74	81	282	1'877
3. Mängel am Fahrzeug	389	121	268	48	68	73	200
31. Mangelhafter Unterhalt des Fahrzeuges	190	67	123	29	32	38	91
32. Technische Defekte am Fahrzeug	199	54	145	19	36	35	109
4. Verkehrsablauf / Verkehrsregeln	27'552	17'379	10'173	6'585	3'655	10'794	6'518
41. Geschwindigkeit	6'078	1'973	4'105	692	1'398	1'281	2'707
42. Links- / Rechtsfahren und Einspuren	3'606	1'909	1'697	400	352	1'509	1'345
43. Überholen (Situation)	148	68	80	39	41	29	39
44. Überholen (Verkehrsablauf)	1'117	571	546	266	212	305	334
45. Missachten des Vortrittsrechts	8'353	6'763	1'590	3'695	862	3'068	728
46. Andere Fahrbewegungen	7'925	5'812	2'113	1'237	750	4'575	1'363
47. Fahrrad- und Motorfahrradverkehr	264	230	34	205	34	25	0
48. Fahrzeugähnliche Geräte (FäG)	61	53	8	51	6	2	2
5. Direkter Einfluss des Fussgängers	583	550	33	515	21	35	12
51. Zustand des Fussgängers	47	38	9	34	6	4	3
52. Einfluss / Verhalten des Fussgängers	536	512	24	481	15	31	9
9. Unbekannte Ursache	4'667	4'100	567	127	67	3'973	500
91. Unbekannte Ursache	4'667	4'100	567	127	67	3'973	500



Unfälle mit Personenschaden nach Ortslage und Hauptursache, 2013



Unfälle mit Sachschaden nach Ortslage und Hauptursache, 2013

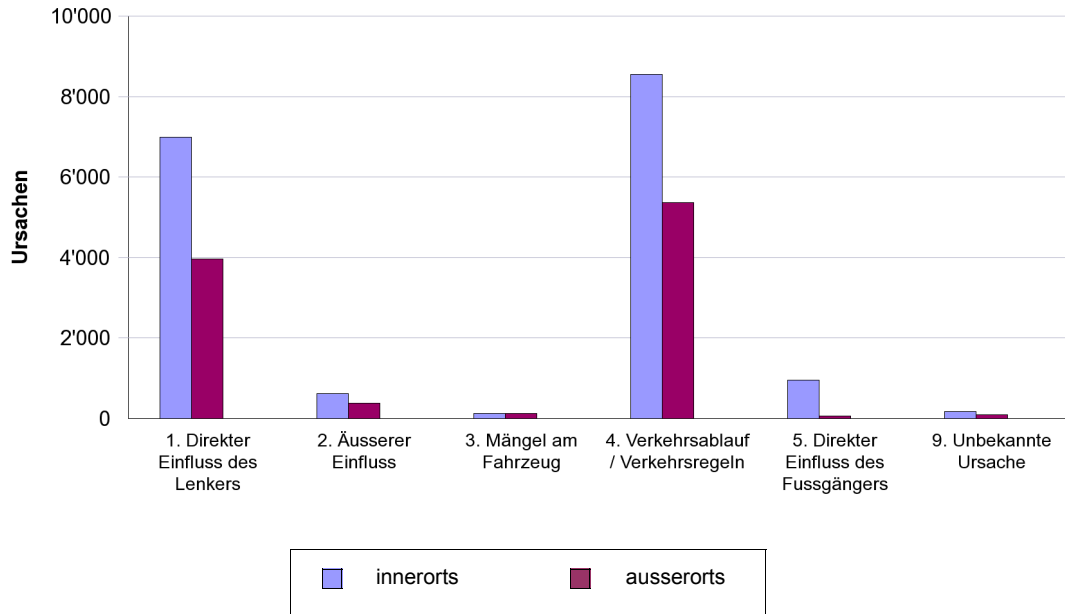




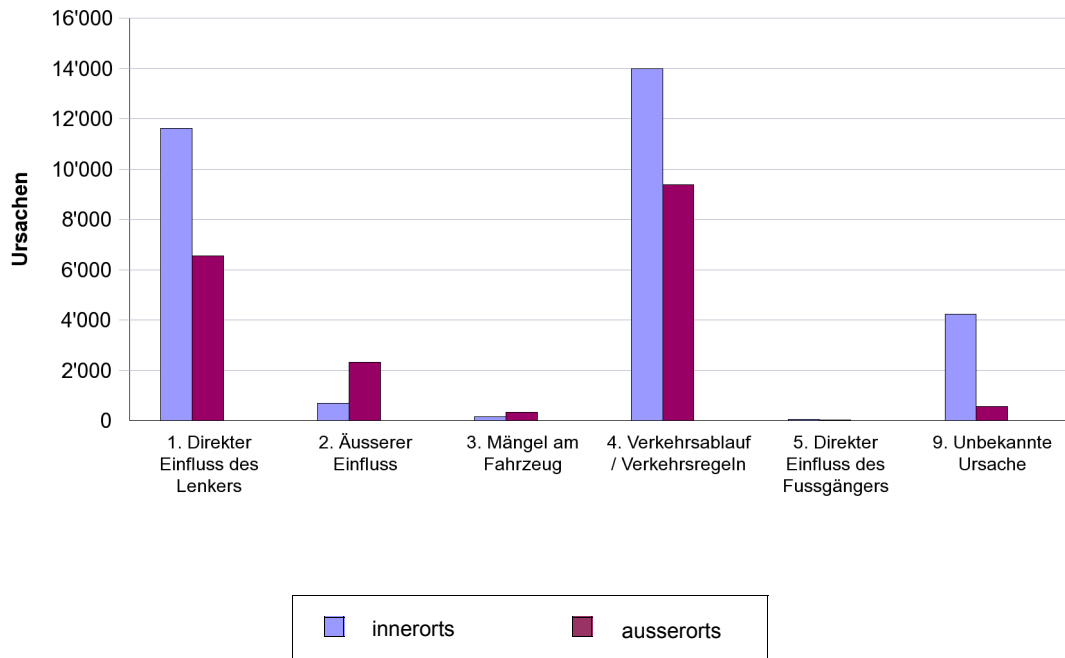
F2) Häufigkeit der Ursachen in Unfällen nach Unfallfolgen und Ortslage (ausserorts inkl. Autobahn, Mehrfachnennungen möglich), 2013							
	Total			in Unfällen mit Personenschaden		in Unfällen mit Sachschaden	
	Total	innerorts	ausser-orts	innerorts	ausser-orts	innerorts	ausser-orts
Total	77'352	48'188	29'164	17'443	10'010	30'745	19'154
1. Direkter Einfluss des Lenkers	29'141	18'621	10'520	7'003	3'976	11'618	6'544
11. Zustand / Absicht des Lenkers	8'289	5'046	3'243	1'564	1'239	3'482	2'004
12. Beeinträchtigte Sicht des Lenkers	328	248	80	154	40	94	40
13. Nichtbeachten von Zeichengebung oder Signalisation	1'633	1'065	568	468	242	597	326
14. Missachten der Lichtsignale	910	754	156	295	47	459	109
15. Mangelhafte Bedienung des Fahrzeuges	3'654	2'462	1'192	906	522	1'556	670
16. Ladung / Besetzung des Fahrzeuges	490	242	248	140	57	102	191
17. Unaufmerksamkeit und Ablenkung	13'837	8'804	5'033	3'476	1'829	5'328	3'204
2. Äusserer Einfluss	4'018	1'319	2'699	629	379	690	2'320
21. Mangel an der Strassenanlage	460	400	60	259	32	141	28
22. Momentan äusserer Einfluss	1'000	432	568	236	222	196	346
23. Einfluss durch Dritte	2'558	487	2'071	134	125	353	1'946
3. Mängel am Fahrzeug	755	281	474	135	134	146	340
31. Mangelhafter Unterhalt des Fahrzeuges	527	220	307	113	91	107	216
32. Technische Defekte am Fahrzeug	228	61	167	22	43	39	124
4. Verkehrsablauf / Verkehrsregeln	37'311	22'562	14'749	8'552	5'371	14'010	9'378
41. Geschwindigkeit	10'225	3'589	6'636	1'342	2'297	2'247	4'339
42. Links- / Rechtsfahren und Einspuren	5'136	2'756	2'380	662	571	2'094	1'809
43. Überholen (Situation)	451	206	245	106	116	100	129
44. Überholen (Verkehrsablauf)	1'617	853	764	403	299	450	465
45. Missachten des Vortrittsrechts	9'143	7'419	1'724	4'002	922	3'417	802
46. Andere Fahrbewegungen	10'129	7'202	2'927	1'561	1'098	5'641	1'829
47. Fahrrad- und Motorfahrradverkehr	503	438	65	383	62	55	3
48. Fahrzeugähnliche Geräte (FäG)	107	99	8	93	6	6	2
5. Direkter Einfluss des Fussgängers	1'081	1'010	71	953	57	57	14
51. Zustand des Fussgängers	118	99	19	93	15	6	4
52. Einfluss / Verhalten des Fussgängers	963	911	52	860	42	51	10
9. Unbekannte Ursache	5'046	4'395	651	171	93	4'224	558
91. Unbekannte Ursache	5'046	4'395	651	171	93	4'224	558



Häufigkeit der Ursachen in Unfällen mit Personenschaden nach Ortslage, 2013



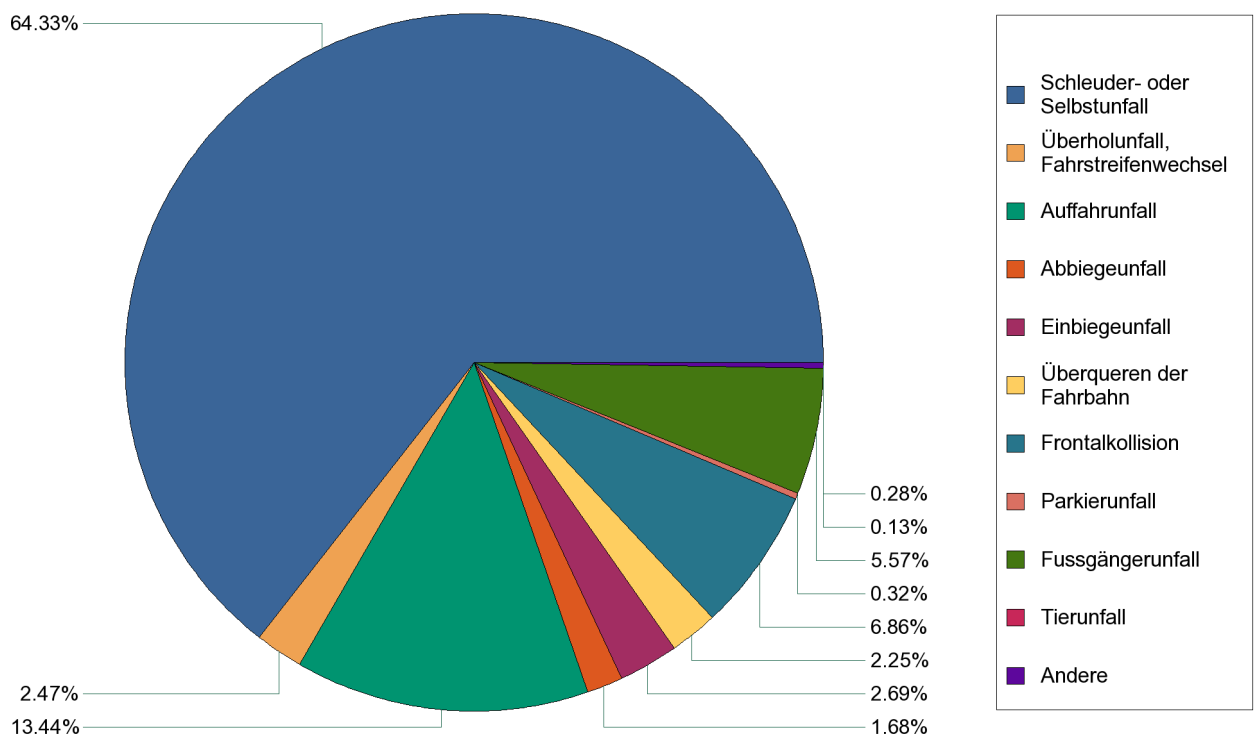
Häufigkeit der Ursachen in Unfällen mit Sachschaden nach Ortslage, 2013





F3) Unfälle mit der Ursachenuntergruppe Geschwindigkeit (41) nach Unfallfolgen und Unfalltypengruppen, 2013												
	Total				mit Personenschaden				mit Sachschaden			
	2013	2012	Δ 13-12	Ø 08-12	2013	2012	Δ 13-12	Ø 08-12	2013	2012	Δ 13-12	Ø 08-12
Total	8'671	8'772	-101	9'518	3'162	3'220	-58	3'514	5'509	5'552	-43	6'004
0 Schleuder- oder Selbstunfall	6'517	6'609	-92	7'433	2'034	2'082	-48	2'407	4'483	4'527	-44	5'025
1 Überholunfall, Fahrstreifenwechsel	194	211	-17	206	78	83	-5	72	116	128	-12	134
2 Auffahrunfall	775	799	-24	764	425	424	1	406	350	375	-25	358
3 Abbiegeunfall	88	71	17	80	53	43	10	51	35	28	7	30
4 Einbiegeunfall	200	179	21	161	85	90	-5	79	115	89	26	82
5 Überqueren der Fahrbahn	116	90	26	106	71	59	12	64	45	31	14	41
6 Frontalkollision	449	526	-77	533	217	258	-41	265	232	268	-36	267
7 Parkierunfall	99	76	23	40	10	7	3	5	89	69	20	35
8 Fussgängerunfall	182	169	13	149	176	161	15	144	6	8	-2	5
9 Tierunfall	25	25	0	21	4	3	1	8	21	22	-1	14
00 Andere	26	17	9	25	9	10	-1	12	17	7	10	13

Unfälle mit Personenschaden und der Ursachenuntergruppe Geschwindigkeit nach Unfalltypengruppen, 2013

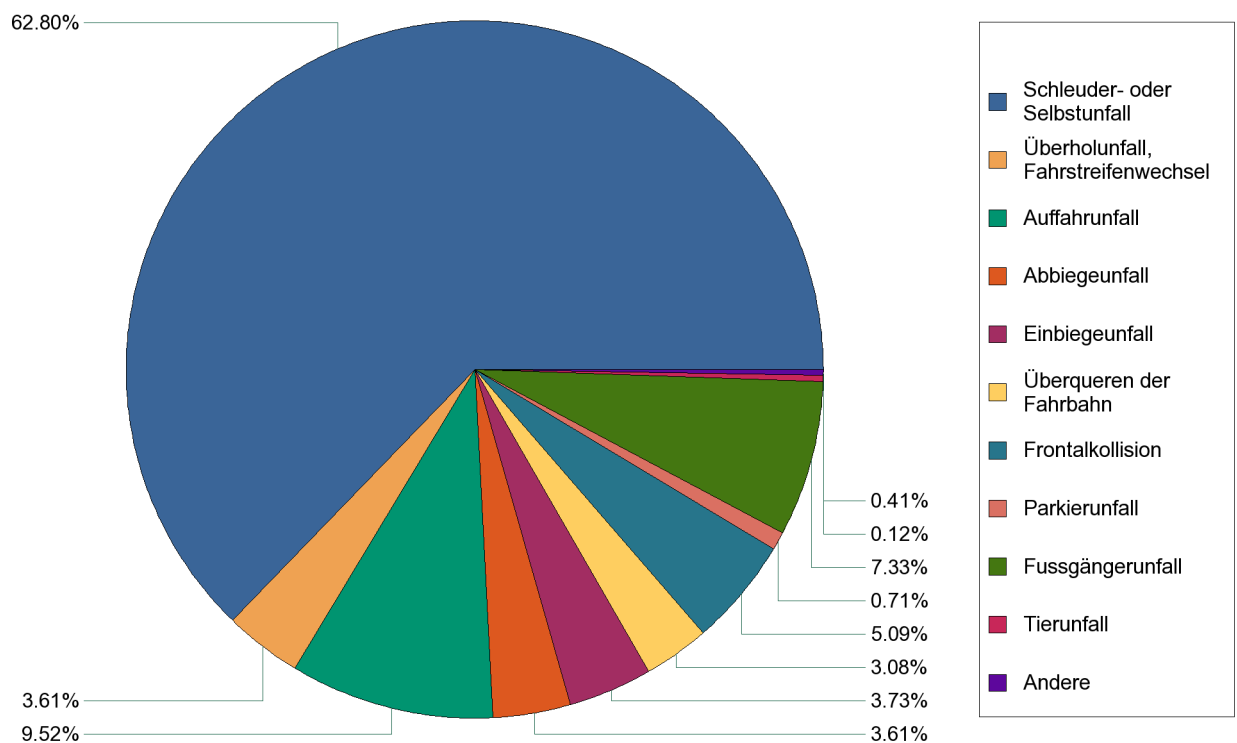




F4) Unfälle mit der Ursache Alkohol (1101, 5101) nach Unfallfolgen und Unfalltypengruppen, 2013

	Total				mit Personenschaden				mit Sachschaden			
	2013	2012	Δ 13-12	Ø 08-12	2013	2012	Δ 13-12	Ø 08-12	2013	2012	Δ 13-12	Ø 08-12
Total	5'103	5'375	-272	5'652	1'691	1'854	-163	1'975	3'412	3'521	-109	3'676
0 Schleuder- oder Selbstunfall	3'317	3'508	-191	3'749	1'062	1'164	-102	1'244	2'255	2'344	-89	2'505
1 Überholunfall, Fahrstreifenwechsel	166	165	1	175	61	49	12	53	105	116	-11	122
2 Auffahrunfall	532	575	-43	605	161	201	-40	217	371	374	-3	388
3 Abbiegeunfall	105	95	10	122	61	46	15	63	44	49	-5	59
4 Einbiegeunfall	197	191	6	173	63	66	-3	70	134	125	9	103
5 Überqueren der Fahrbahn	98	95	3	104	52	50	2	53	46	45	1	51
6 Frontalkollision	217	214	3	257	86	80	6	107	131	134	-3	150
7 Parkierunfall	313	329	-16	273	12	20	-8	12	301	309	-8	262
8 Fussgängerunfall	131	178	-47	151	124	170	-46	142	7	8	-1	9
9 Tierunfall	7	13	-6	10	2	1	1	2	5	12	-7	8
00 Andere	20	12	8	32	7	7	0	13	13	5	8	19

Unfälle mit Personenschaden und der Ursache Alkohol nach Unfalltypengruppen, 2013





F5) Unfälle mit der Ursachenuntergruppe Unaufmerksamkeit und Ablenkung (17) nach Unfallfolgen und Unfalltypengruppen, 2013

	Total				mit Personenschaden				mit Sachschaden			
	2013	2012	Δ 13-12	Ø 08-12	2013	2012	Δ 13-12	Ø 08-12	2013	2012	Δ 13-12	Ø 08-12
Total	13'023	12'880	143	15'497	5'035	5'045	-10	5'859	7'988	7'835	153	9'638
0 Schleuder- oder Selbstunfall	4'239	4'304	-65	5'057	1'349	1'419	-70	1'520	2'890	2'885	5	3'537
1 Überholunfall, Fahrstreifenwechsel	597	578	19	776	146	141	5	194	451	437	14	582
2 Auffahrunfall	4'643	4'572	71	5'494	1'914	1'851	63	2'286	2'729	2'721	8	3'208
3 Abbiegeunfall	460	503	-43	648	276	308	-32	369	184	195	-11	278
4 Einbiegeunfall	810	852	-42	812	385	393	-8	388	425	459	-34	424
5 Überqueren der Fahrbahn	426	376	50	503	222	219	3	280	204	157	47	223
6 Frontalkollision	343	327	16	401	161	160	1	184	182	167	15	217
7 Parkierunfall	886	782	104	732	30	36	-6	22	856	746	110	710
8 Fussgängerunfall	534	509	25	582	522	487	35	557	12	22	-10	25
9 Tierunfall	18	28	-10	317	6	9	-3	8	12	19	-7	309
00 Andere	67	49	18	176	24	22	2	51	43	27	16	125

Unfälle mit Personenschaden und der Ursachenuntergruppe Unaufmerksamkeit und Ablenkung nach Unfalltypengruppen, 2013

